

Favorita-Vita
in Oberlaa

NEUBAU 1100 WIEN
Unter- Laaer- Straße 5





Straßenperspektive Unter-Laaer-Straße



Straßenansicht

LAGEPLAN



RUSTLER²
REAL ESTATE EXPERTS

PLANVERFASSER

Rustler Baumanagement GmbH

MAKLER

Rustler Immobilienreuehand GmbH
Mariahilfer Straße 196, 1150 Wien
Tel.: +43 (1) 894 97 46
E.: office@makler.rustler.eu

STAND: 11.2022

BEARBEITER: PV



Umgebungsplan

- GA Gasthaus/ Cafe
- BHF Bahnhof Wien Oberlaa
- SP Spielplatz
- KI Kirche
- BÄ Bäckerei
- SCH Schule
- PO Postfiliale/ Postpartner
- A Apotheke
- SM Supermarkt
- Stadtwanderweg 7

LAGEPLAN





Kellergeschoss



LAGEPLAN



RUSTLER²
REAL ESTATE EXPERTS

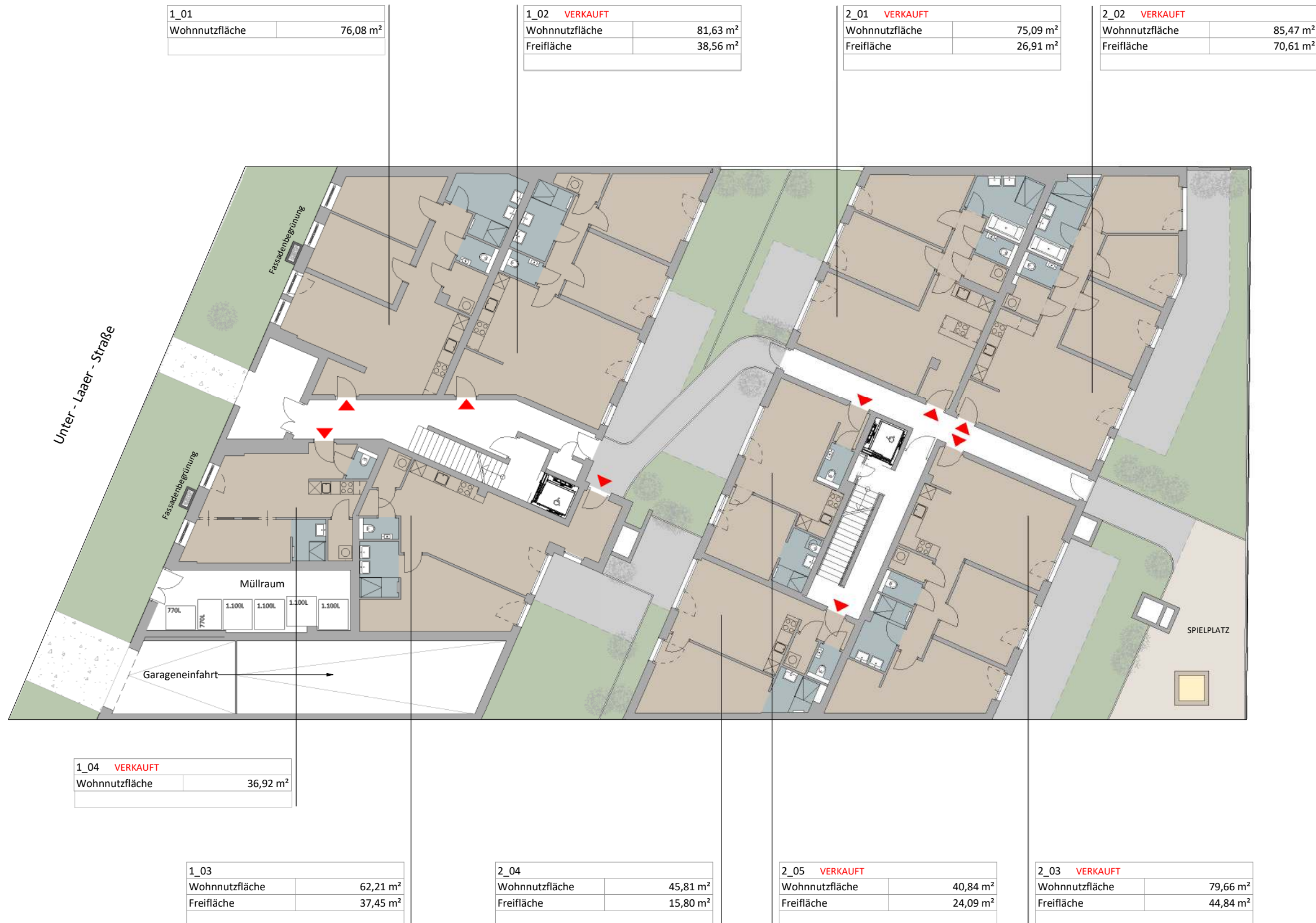
PLANVERFASSER
Rustler Baumanagement GmbH

MAKLER
Rustler Immobilienreuehand GmbH
Mariahilfer Straße 196, 1150 Wien
Tel.: +43 (1) 894 97 46
E.: office@makler.rustler.eu

STAND: 11.2022 BEARBEITER: PV



Erdgeschoss



LAGEPLAN



RUSTLER²
REAL ESTATE EXPERTS

PLANVERFASSER
Rustler Baumanagement GmbH

MAKLER
Rustler Immobilienreuehand GmbH
Mariahilfer Straße 196, 1150 Wien
Tel.: +43 (1) 894 97 46
E.: office@makler.rustler.eu



1. Dachgeschoss

| | |
|----------------|----------------------|
| 1_05 | |
| Wohnnutzfläche | 71,58 m ² |
| Freifläche | 12,59 m ² |

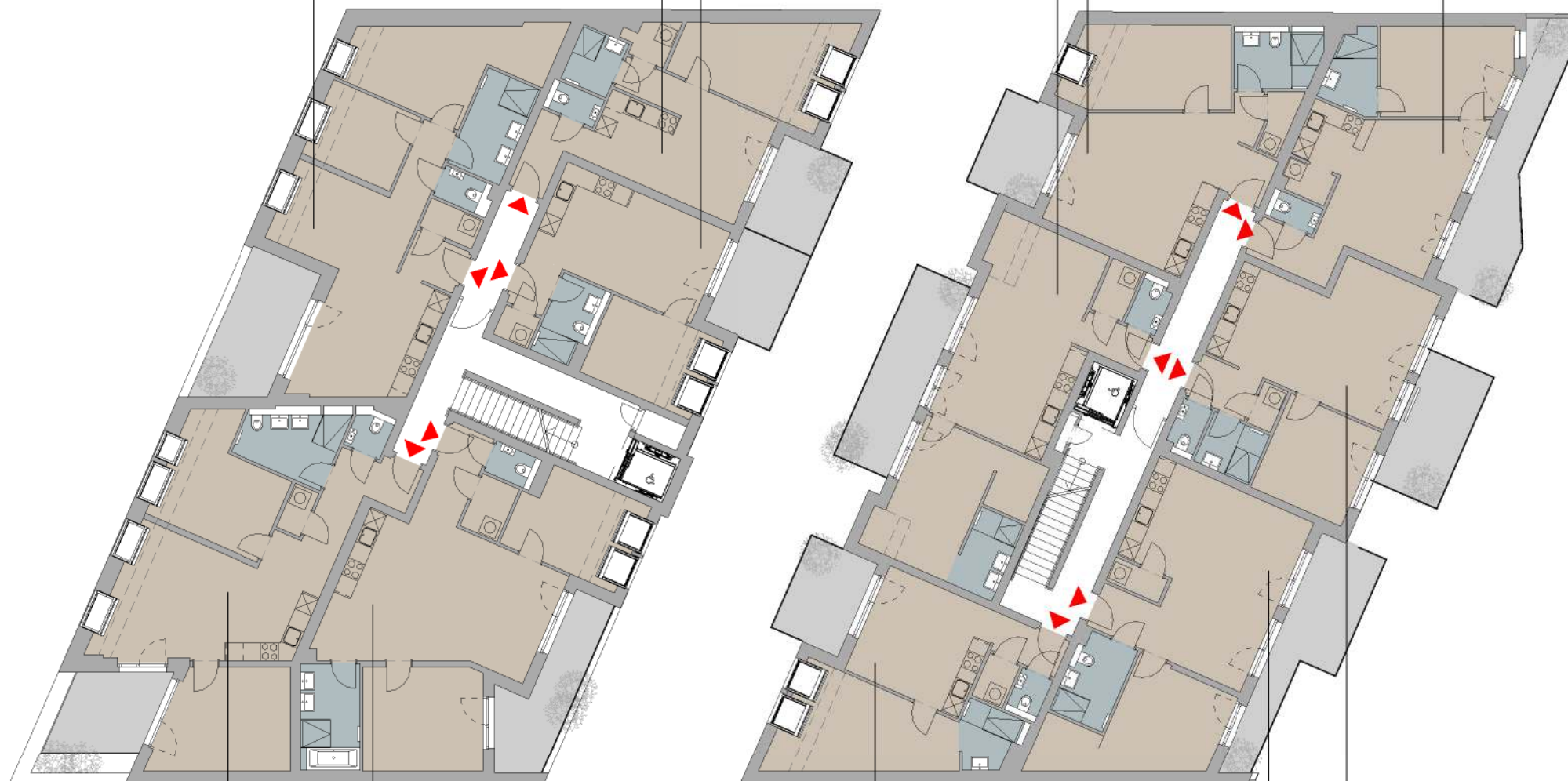
| | |
|----------------|----------------------|
| 1_06 | |
| Wohnnutzfläche | 47,58 m ² |
| Freifläche | 8,21 m ² |

| | |
|----------------|----------------------|
| 1_07 VERKAUFT | |
| Wohnnutzfläche | 39,81 m ² |
| Freifläche | 8,32 m ² |

| | |
|----------------|----------------------|
| 2_06 | |
| Wohnnutzfläche | 57,38 m ² |
| Freifläche | 13,42 m ² |

| | |
|----------------|----------------------|
| 2_08 VERKAUFT | |
| Wohnnutzfläche | 48,44 m ² |
| Freifläche | 15,54 m ² |

| | |
|----------------|----------------------|
| 2_07 VERKAUFT | |
| Wohnnutzfläche | 51,93 m ² |
| Freifläche | 8,13 m ² |



| | |
|----------------|----------------------|
| 1_09 | |
| Wohnnutzfläche | 73,63 m ² |
| Freifläche | 8,97 m ² |

| | |
|----------------|----------------------|
| 1_08 | |
| Wohnnutzfläche | 75,71 m ² |
| Freifläche | 10,75 m ² |

| | |
|----------------|----------------------|
| 2_11 | |
| Wohnnutzfläche | 43,12 m ² |
| Freifläche | 8,14 m ² |

| | |
|----------------|----------------------|
| 2_10 VERKAUFT | |
| Wohnnutzfläche | 56,76 m ² |
| Freifläche | 14,21 m ² |

| | |
|----------------|----------------------|
| 2_09 VERKAUFT | |
| Wohnnutzfläche | 48,95 m ² |
| Freifläche | 11,04 m ² |

LAGEPLAN



RUSTLER²
REAL ESTATE EXPERTS

PLANVERFASSER

Rustler Baumanagement GmbH

MAKLER

Rustler Immobilienreuehand GmbH

Mariahilfer Straße 196, 1150 Wien

Tel.: +43 (1) 894 97 46

E.: office@makler.rustler.eu



2. Dachgeschoss



LAGEPLAN



PLANVERFASSER
Rustler Baumanagement GmbH

MAKLER
Rustler Immobilienreuehand GmbH
Mariahilfer Straße 196, 1150 Wien
Tel.: +43 (1) 894 97 46
E.: office@makler.rustler.eu

STAND: 11.2022 BEARBEITER: PV



Dachdraufsicht



LAGEPLAN



RUSTLER²
REAL ESTATE EXPERTS

PLANVERFASSER

Rustler Baumanagement GmbH

MAKLER

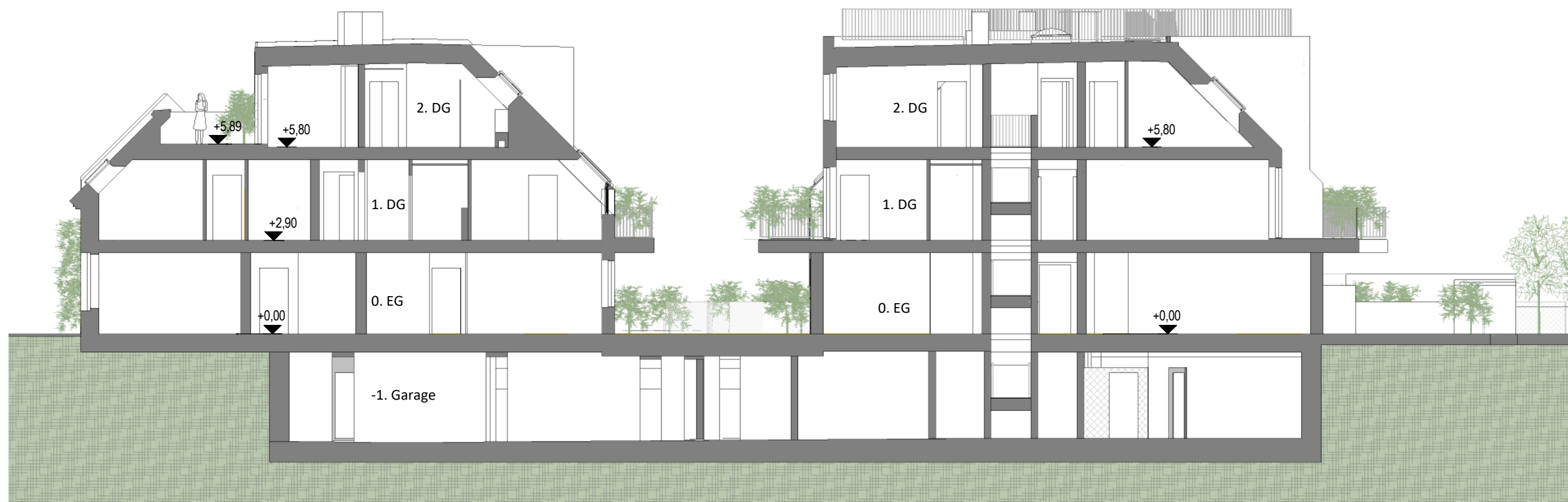
Rustler Immobilienreuehand GmbH
Mariahilfer Straße 196, 1150 Wien
Tel.: +43 (1) 894 97 46
E.: office@makler.rustler.eu

STAND: 11.2022

BEARBEITER: PV



Schnitt



LAGEPLAN



RUSTLER²
REAL ESTATE EXPERTS

PLANVERFASSER
Rustler Baumanagement GmbH

MAKLER
Rustler Immobilienreuehand GmbH
Mariahilfer Straße 196, 1150 Wien
Tel.: +43 (1) 894 97 46
E.: office@makler.rustler.eu

STAND: 11.2022

BEARBEITER: PV

Straßenansicht



Ansicht Stiegenhaus 1

Innenhofansicht STGH 1



LAGEPLAN



RUSTLER²
REAL ESTATE EXPERTS

PLANVERFASSER

Rustler Baumanagement GmbH

MAKLER

Rustler Immobilienreuehand GmbH

Mariahilfer Straße 196, 1150 Wien

Tel.: +43 (1) 894 97 46

E.: office@makler.rustler.eu

STAND: 11.2022

BEARBEITER: PV

Innenhofansicht STGH 1



Ansicht Stiegenhaus 2

Hofansicht STGH 2



LAGEPLAN



RUSTLER²
REAL ESTATE EXPERTS

PLANVERFASSER

Rustler Baumanagement GmbH

MAKLER

Rustler Immobilienreuehand GmbH

Mariahilfer Straße 196, 1150 Wien

Tel.: +43 (1) 894 97 46

E.: office@makler.rustler.eu

STAND: 11.2022

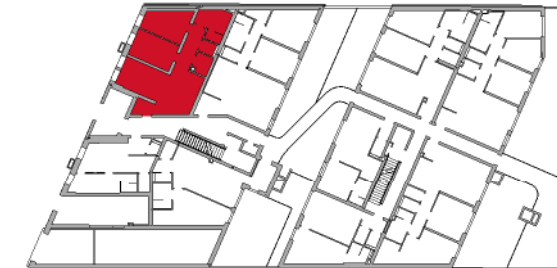
BEARBEITER: PV



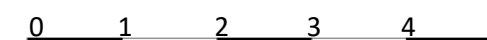
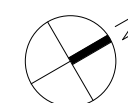
EG STGH 1_TOP 01

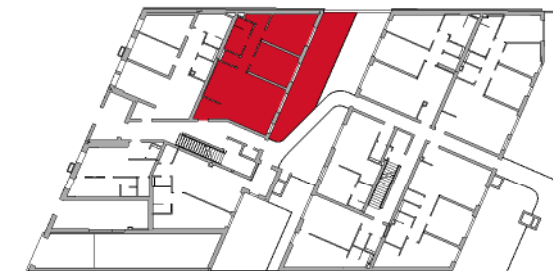
| | |
|-----------|----------------------|
| Wohnküche | 29,08 m ² |
| AR | 3,26 m ² |
| Bad | 8,20 m ² |
| Zimmer | 12,23 m ² |
| Zimmer | 11,76 m ² |
| VR | 3,04 m ² |
| Gang | 6,63 m ² |
| WC | 1,88 m ² |
| | 76,08 m ² |

| | |
|-----------|---------------------|
| ER Top1_1 | 2,40 m ² |
|-----------|---------------------|



LAGEPLAN





EG STGH 1_TOP
02_VERKAUFT

| | |
|-----------|----------------------|
| Zimmer | 15,13 m ² |
| Wohnküche | 33,96 m ² |
| Zimmer | 13,38 m ² |
| AR | 2,28 m ² |
| Bad | 6,17 m ² |
| WC | 1,76 m ² |
| VR | 3,86 m ² |
| Gang | 5,09 m ² |
| | 81,63 m ² |
| Garten | 22,26 m ² |
| Terrasse | 16,31 m ² |
| | 38,56 m ² |

| | |
|-----------|---------------------|
| ER Top1_2 | 2,13 m ² |
|-----------|---------------------|

LAGEPLAN



RUSTLER²
REAL ESTATE EXPERTS

PLANVERFASSER

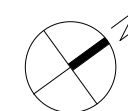
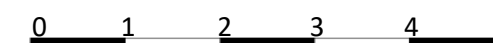
Rustler Baumanagement GmbH

MAKLER

Rustler Immobilienreuehand GmbH
Mariahilfer Straße 196, 1150 Wien
Tel.: +43 (1) 894 97 46
E.: office@makler.rustler.eu

STAND: 11.2022

BEARBEITER: PV

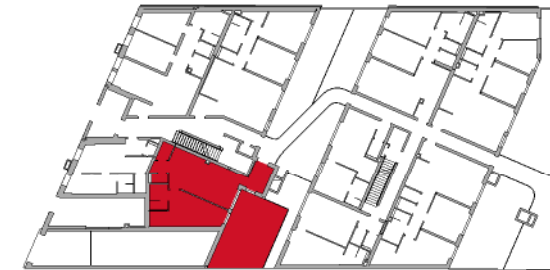
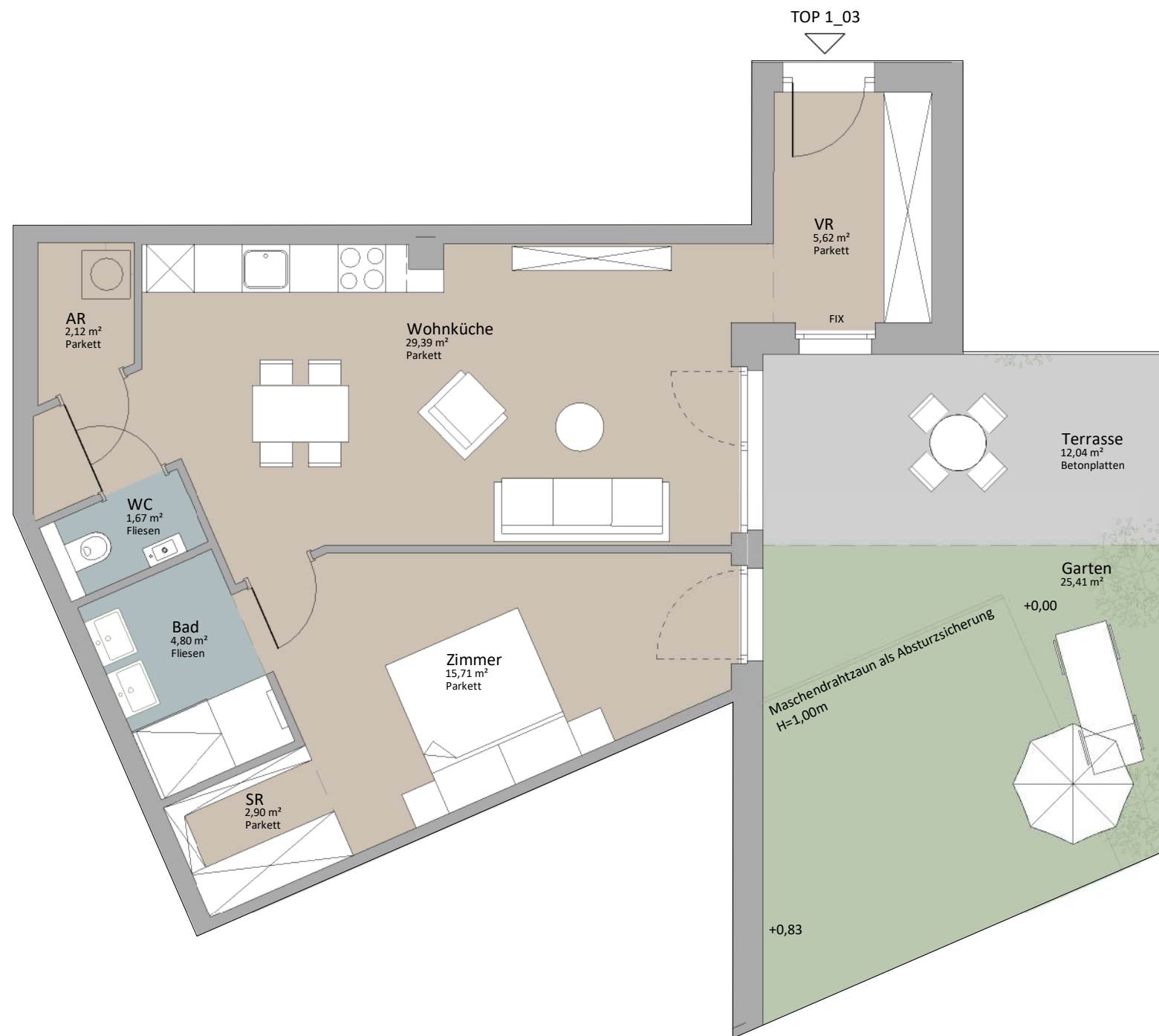




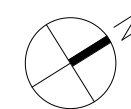
EG STGH 1_TOP 03

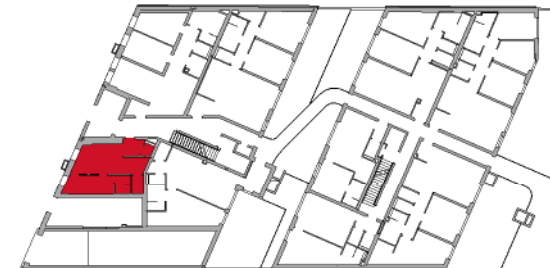
| | |
|-----------|----------------------|
| Wohnküche | 29,39 m ² |
| Zimmer | 15,71 m ² |
| VR | 5,62 m ² |
| WC | 1,67 m ² |
| AR | 2,12 m ² |
| Bad | 4,80 m ² |
| SR | 2,90 m ² |
| | 62,21 m ² |
| Garten | 25,41 m ² |
| Terrasse | 12,04 m ² |
| | 37,45 m ² |

| | |
|-----------|---------------------|
| ER Top1_3 | 2,13 m ² |
|-----------|---------------------|



LAGEPLAN

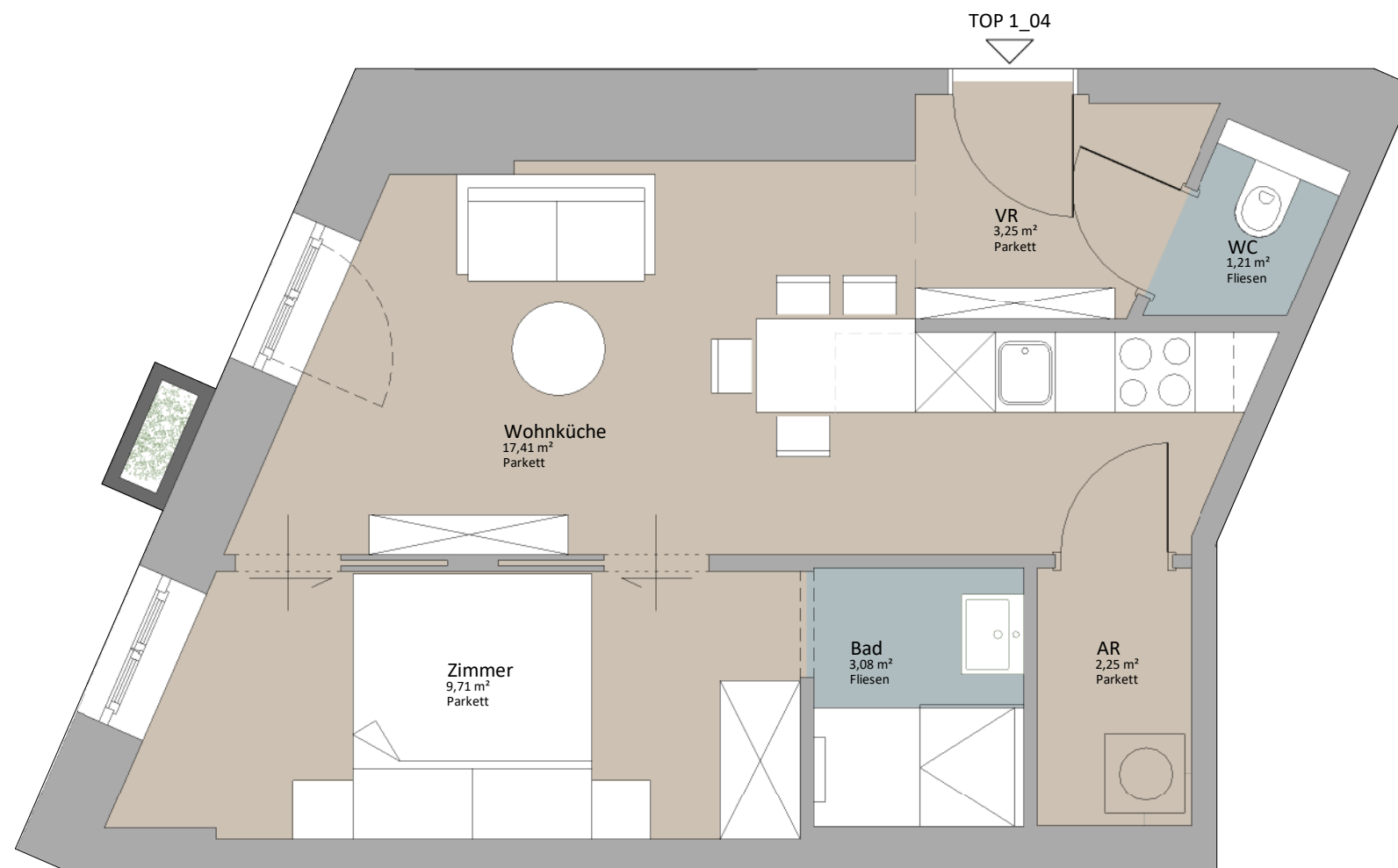




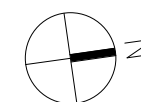
EG STGH 1_TOP
04_VERKAUFT

| | |
|-----------|----------------------|
| Zimmer | 9,71 m ² |
| WC | 1,21 m ² |
| Wohnküche | 17,41 m ² |
| AR | 2,25 m ² |
| VR | 3,25 m ² |
| Bad | 3,08 m ² |
| | 36,92 m ² |

| | |
|-----------|---------------------|
| ER Top1_4 | 2,13 m ² |
|-----------|---------------------|



LAGEPLAN



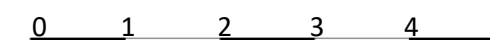
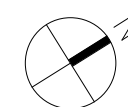


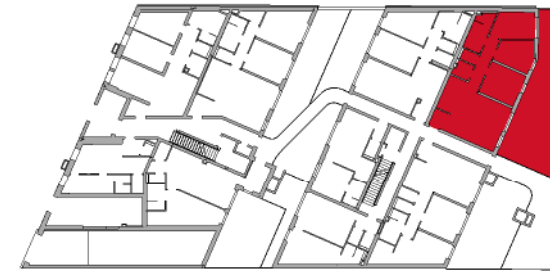
EG STGH 2_TOP
01_VERKAUFT

| | |
|-----------|----------------------|
| Zimmer | 12,50 m ² |
| Wohnküche | 31,61 m ² |
| Zimmer | 13,10 m ² |
| VR | 2,39 m ² |
| AR | 2,16 m ² |
| Bad | 7,67 m ² |
| Gang | 3,90 m ² |
| WC | 1,76 m ² |
| | 75,09 m ² |
| Terrasse | 9,17 m ² |
| Garten | 17,74 m ² |
| | 26,91 m ² |

| | |
|-----------|---------------------|
| ER Top2_1 | 4,18 m ² |
|-----------|---------------------|

LAGEPLAN





EG STGH 2_TOP
02_VERKAUFT

| | |
|-----------|----------------------|
| Wohnküche | 31,86 m ² |
| Bad | 7,35 m ² |
| AR | 2,75 m ² |
| Zimmer | 10,02 m ² |
| Zimmer | 12,24 m ² |
| Gang | 6,13 m ² |
| VR | 2,68 m ² |
| Zimmer | 10,65 m ² |
| WC | 1,81 m ² |
| | 85,47 m ² |
| Garten | 39,44 m ² |
| Loggia | 5,10 m ² |
| Terrasse | 26,07 m ² |
| | 70,61 m ² |

| | |
|-----------|---------------------|
| ER Top2_2 | 2,08 m ² |
|-----------|---------------------|

LAGEPLAN



RUSTLER²
REAL ESTATE EXPERTS

PLANVERFASSER

Rustler Baumanagement GmbH

MAKLER

Rustler Immobilienreuehand GmbH

Mariahilfer Straße 196, 1150 Wien

Tel.: +43 (1) 894 97 46

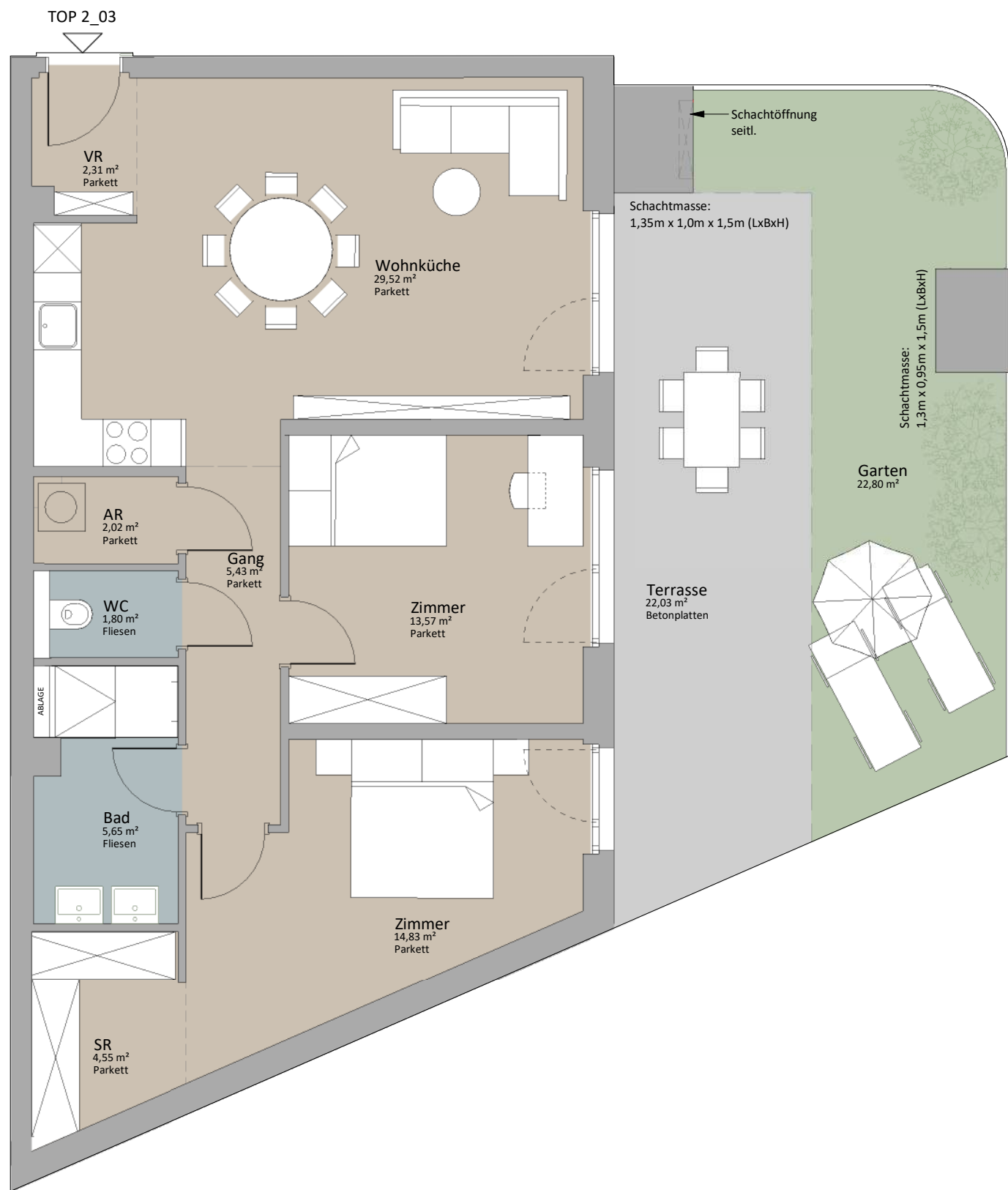
E.: office@makler.rustler.eu

STAND: 11.2022

BEARBEITER: PV

TOP 2_02

0 1 2 3 4 5

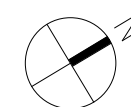


**EG STGH 2_TOP
03_VERKAUFT**

| | |
|-----------|----------------------|
| Bad | 5,65 m ² |
| Zimmer | 13,57 m ² |
| Zimmer | 14,83 m ² |
| Wohnküche | 29,52 m ² |
| Gang | 5,43 m ² |
| WC | 1,80 m ² |
| SR | 4,55 m ² |
| VR | 2,31 m ² |
| AR | 2,02 m ² |
| | 79,66 m ² |
| Garten | 22,80 m ² |
| Terrasse | 22,03 m ² |
| | 44,84 m ² |

| | |
|-----------|---------------------|
| ER Top2_3 | 2,10 m ² |
|-----------|---------------------|

LAGEPLAN

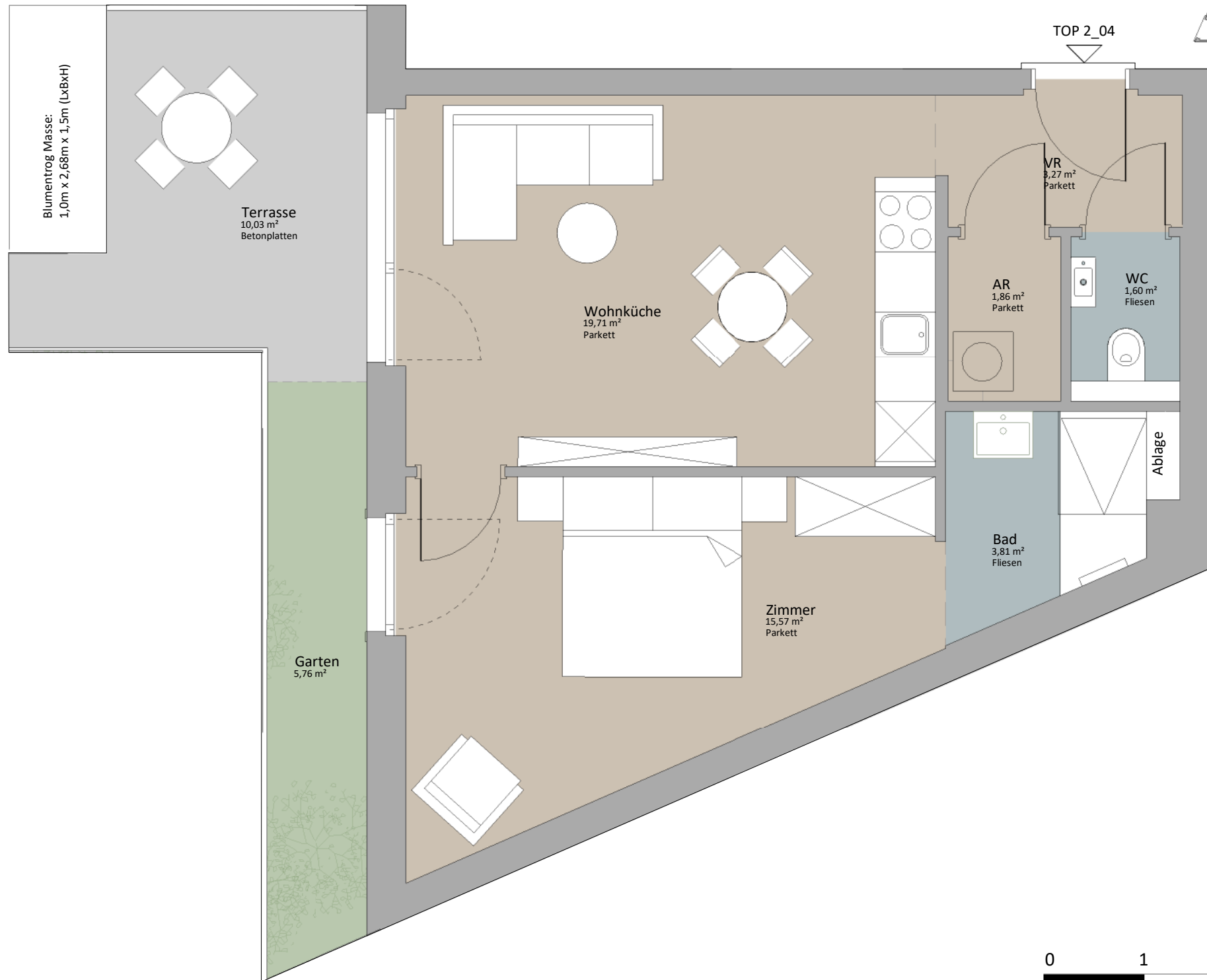




EG STGH 2_TOP 04

| | |
|-----------|----------------------|
| Wohnküche | 19,71 m ² |
| VR | 3,27 m ² |
| Bad | 3,81 m ² |
| Zimmer | 15,57 m ² |
| WC | 1,60 m ² |
| AR | 1,86 m ² |
| | 45,81 m ² |
| Garten | 5,76 m ² |
| Terrasse | 10,03 m ² |
| | 15,80 m ² |

| | |
|-----------|---------------------|
| ER Top2_4 | 2,79 m ² |
|-----------|---------------------|



LAGEPLAN

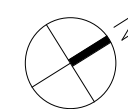


RUSTLER²
REAL ESTATE EXPERTS

PLANVERFASSER
Rustler Baumanagement GmbH

MAKLER
Rustler Immobilienreuehand GmbH
Mariahilfer Straße 196, 1150 Wien
Tel.: +43 (1) 894 97 46
E.: office@makler.rustler.eu

STAND: 11.2022 BEARBEITER: PV

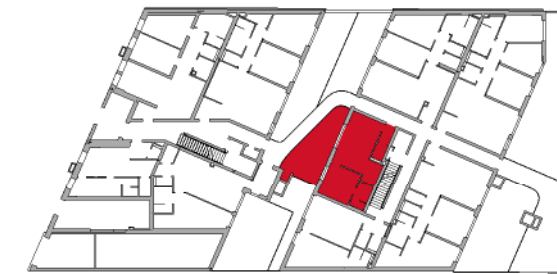




EG STGH 2_TOP
05_VERKAUFT

| | |
|-----------|----------------------|
| VR | 2,10 m ² |
| Zimmer | 11,07 m ² |
| Bad | 4,16 m ² |
| Wohnküche | 21,58 m ² |
| WC | 1,94 m ² |
| | 40,84 m ² |
| Garten | 11,73 m ² |
| Terrasse | 12,36 m ² |
| | 24,09 m ² |

| | |
|-----------|---------------------|
| ER Top2_5 | 2,14 m ² |
|-----------|---------------------|



LAGEPLAN



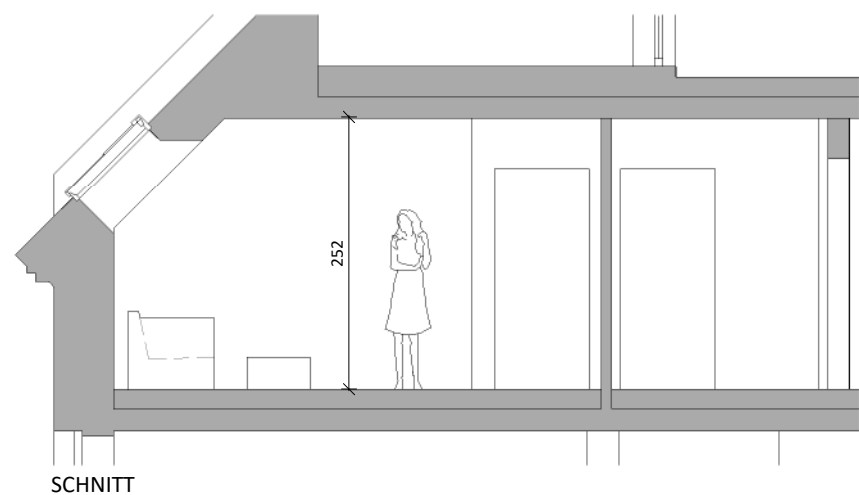
RUSTLER²
REAL ESTATE EXPERTS

PLANVERFASSER
Rustler Baumanagement GmbH

MAKLER
Rustler Immobilienreuehand GmbH
Mariahilfer Straße 196, 1150 Wien
Tel.: +43 (1) 894 97 46
E.: office@makler.rustler.eu

STAND: 11.2022 BEARBEITER: PV





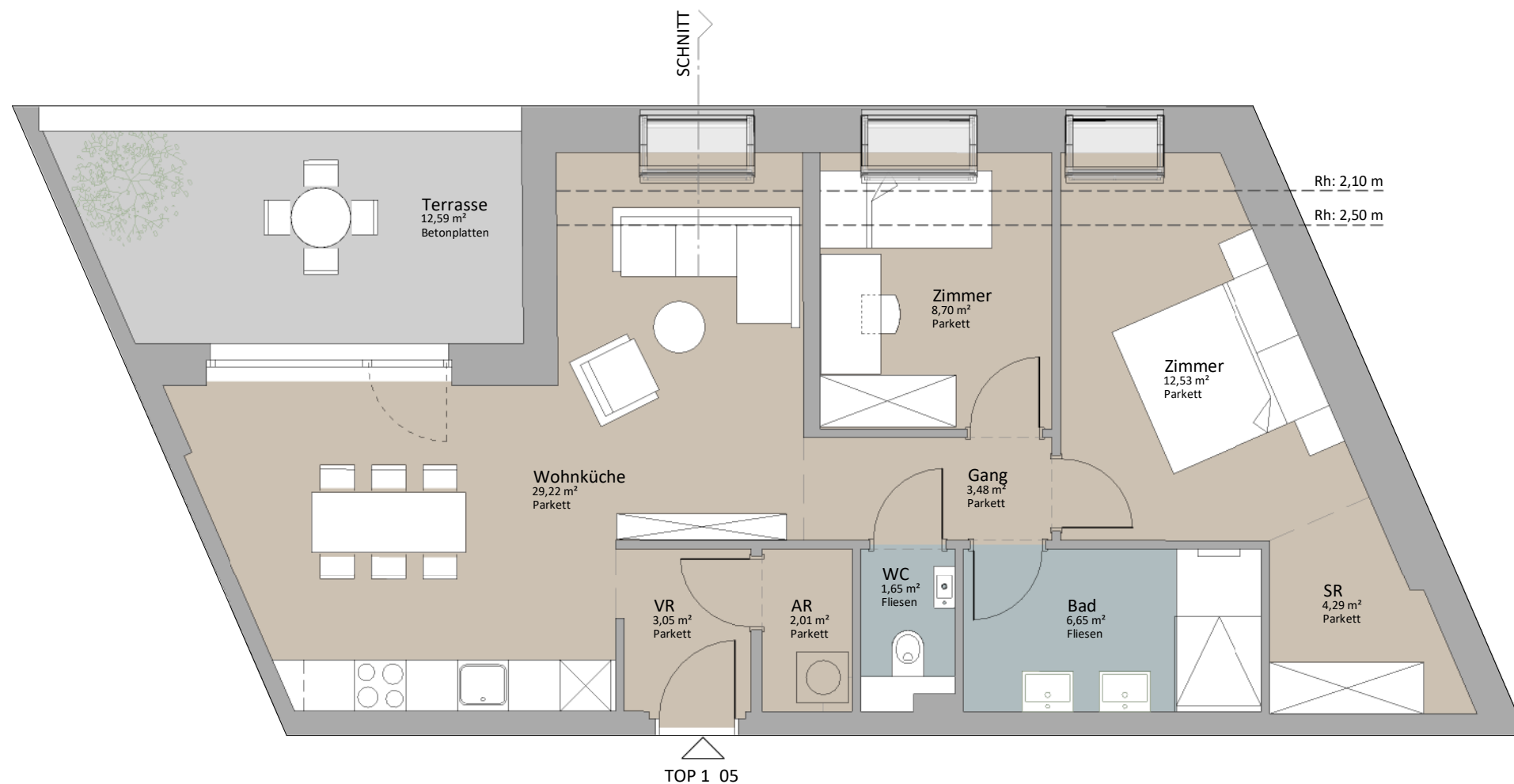
SCHNITT



1.DG STGH 1_TOP 05

| | |
|-----------|----------------------|
| Wohnküche | 29,22 m ² |
| Zimmer | 8,70 m ² |
| Zimmer | 12,53 m ² |
| Gang | 3,48 m ² |
| VR | 3,05 m ² |
| SR | 4,29 m ² |
| Bad | 6,65 m ² |
| WC | 1,65 m ² |
| AR | 2,01 m ² |
| | 71,58 m ² |
| Terrasse | 12,59 m ² |
| | 12,59 m ² |

| | |
|-----------|---------------------|
| ER Top1_5 | 2,23 m ² |
|-----------|---------------------|



TOP 1_05

LAGEPLAN



RUSTLER²
REAL ESTATE EXPERTS

PLANVERFASSER

Rustler Baumanagement GmbH

MAKLER

Rustler Immobilienreuehand GmbH
Mariahilfer Straße 196, 1150 Wien
Tel.: +43 (1) 894 97 46
E.: office@makler.rustler.eu

STAND: 11.2022

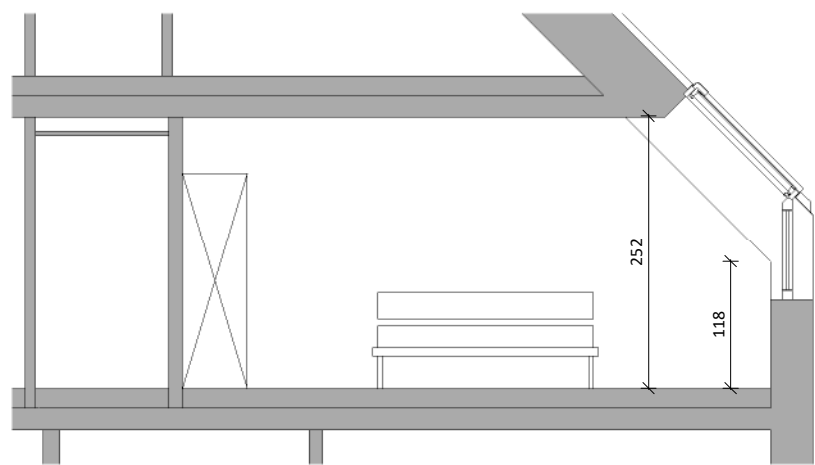
BEARBEITER: PV



1.DG STGH 1_TOP 06

| | |
|-----------|----------------------|
| Wohnküche | 22,68 m ² |
| AR | 1,95 m ² |
| VR | 2,19 m ² |
| Bad | 3,23 m ² |
| WC | 1,63 m ² |
| Zimmer | 15,90 m ² |
| | 47,58 m ² |
| Loggia | 4,30 m ² |
| Balkon | 3,91 m ² |
| | 8,21 m ² |

| | |
|-----------|---------------------|
| ER Top1_6 | 2,94 m ² |
|-----------|---------------------|



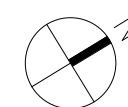
SCHNITT

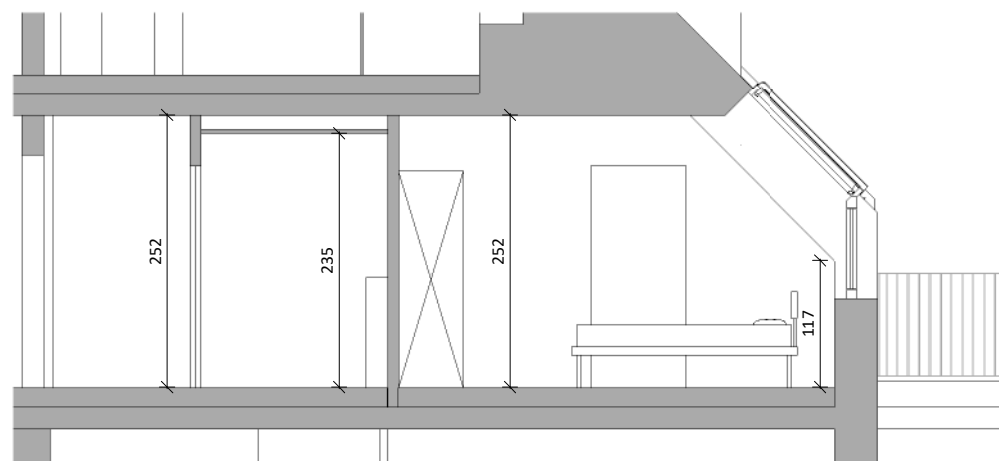


TOP 1_06

SCHNITT

LAGEPLAN





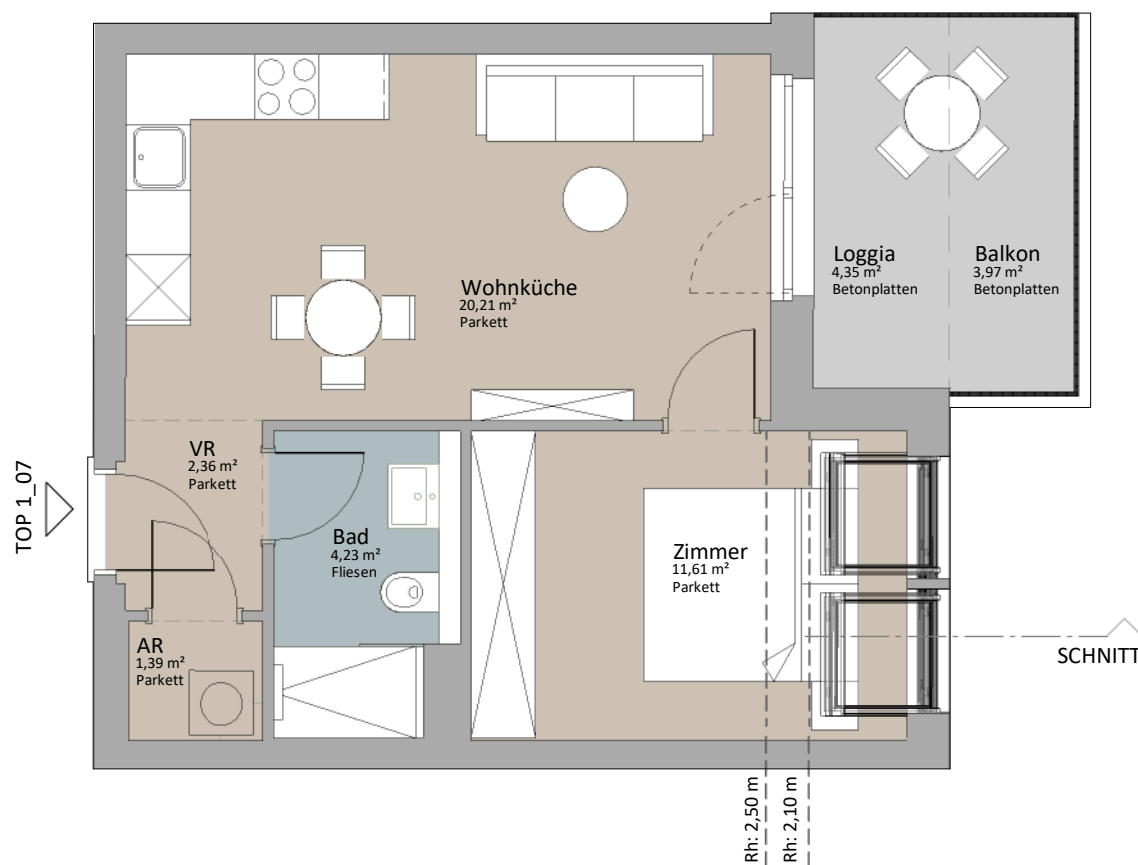
SCHNITT



1.DG STGH 1_TOP
07_VERKAUFT

| | |
|-----------|----------------------|
| Bad | 4,23 m ² |
| Zimmer | 11,61 m ² |
| Wohnküche | 20,21 m ² |
| VR | 2,36 m ² |
| AR | 1,39 m ² |
| | 39,81 m ² |
| Loggia | 4,35 m ² |
| Balkon | 3,97 m ² |
| | 8,32 m ² |

| | |
|-----------|---------------------|
| ER Top1_7 | 2,20 m ² |
|-----------|---------------------|



SCHNITT

LAGEPLAN



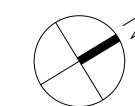
RUSTLER²
REAL ESTATE EXPERTS

PLANVERFASSER
Rustler Baumanagement GmbH

MAKLER
Rustler Immobilienreuehand GmbH
Mariahilfer Straße 196, 1150 Wien
Tel.: +43 (1) 894 97 46
E.: office@makler.rustler.eu

STAND: 11.2022

BEARBEITER: PV

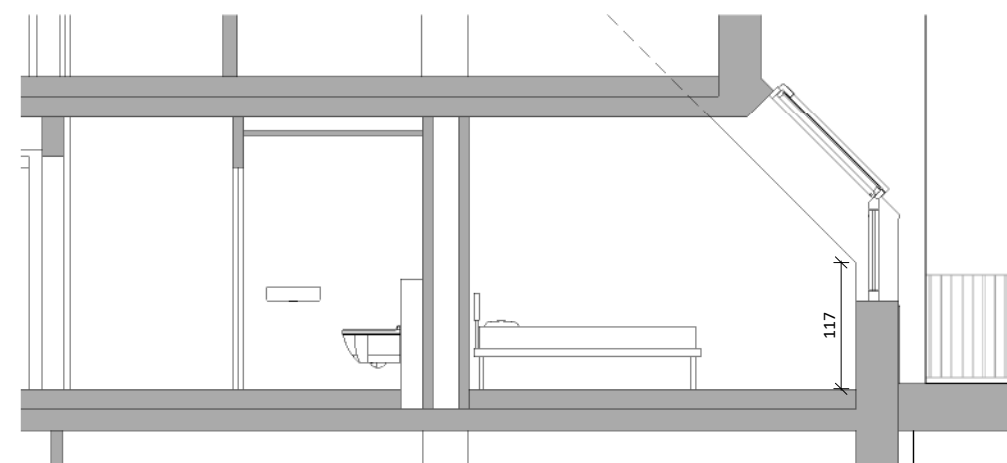




1.DG STGH 1_TOP 08

| | |
|-----------|----------------------|
| Wohnküche | 32,61 m ² |
| Zimmer | 14,29 m ² |
| Zimmer | 12,49 m ² |
| VR | 4,89 m ² |
| WC | 1,60 m ² |
| Bad | 7,25 m ² |
| AR | 2,58 m ² |
| | 75,71 m ² |
| Loggia | 1,76 m ² |
| Terrasse | 8,99 m ² |
| | 10,75 m ² |

| | |
|-----------|---------------------|
| ER Top1_8 | 2,20 m ² |
|-----------|---------------------|



SCHNITT



LAGEPLAN



RUSTLER²
REAL ESTATE EXPERTS

PLANVERFASSER

Rustler Baumanagement GmbH

MAKLER

Rustler Immobilienreuehand GmbH
Mariahilfer Straße 196, 1150 Wien
Tel.: +43 (1) 894 97 46
E.: office@makler.rustler.eu

STAND: 11.2022

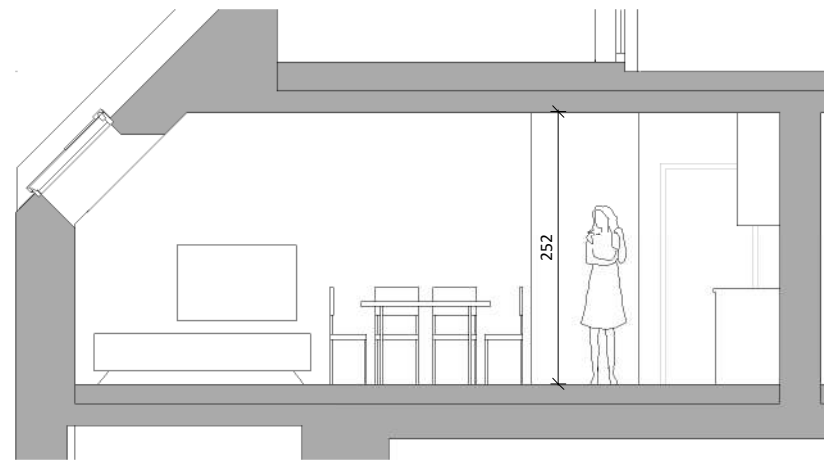
BEARBEITER: PV



1.DG STGH 1_TOP 09

| | |
|-----------|----------------------|
| Wohnküche | 27,66 m ² |
| Zimmer | 14,34 m ² |
| Zimmer | 14,96 m ² |
| AR | 1,38 m ² |
| Bad | 6,79 m ² |
| VR | 6,87 m ² |
| WC | 1,62 m ² |
| | 73,63 m ² |
| Terrasse | 8,97 m ² |
| | 8,97 m ² |

| | |
|-----------|---------------------|
| ER Top1_9 | 2,20 m ² |
|-----------|---------------------|



SCHNITT



SCHNITT

LAGEPLAN



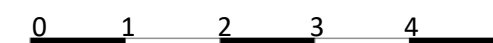
RUSTLER²
REAL ESTATE EXPERTS

PLANVERFASSER
Rustler Baumanagement GmbH

MAKLER
Rustler Immobilienreuehand GmbH
Mariahilfer Straße 196, 1150 Wien
Tel.: +43 (1) 894 97 46
E.: office@makler.rustler.eu

STAND: 11.2022

BEARBEITER: PV

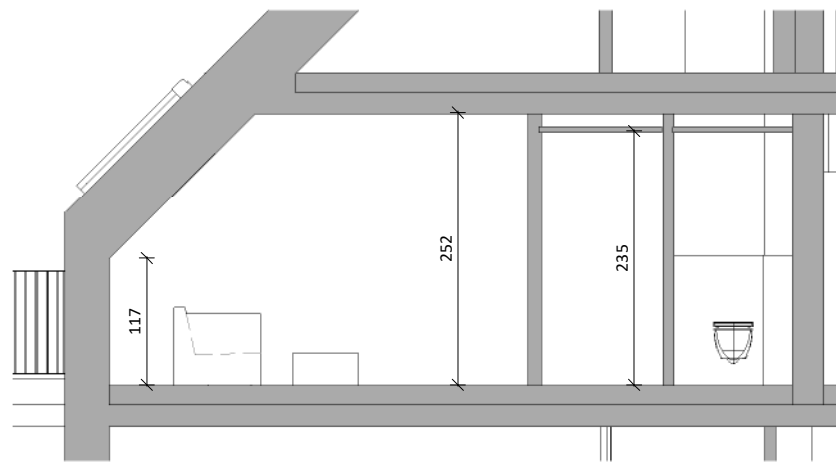




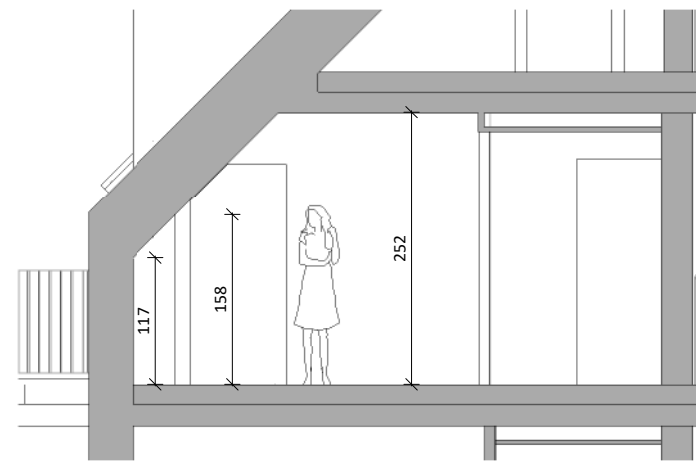
1.DG STGH 2_TOP 06

| | |
|-----------|----------------------|
| Zimmer | 14,25 m ² |
| Wohnküche | 28,53 m ² |
| WC | 1,82 m ² |
| VR | 2,94 m ² |
| AR | 2,11 m ² |
| Bad | 4,49 m ² |
| SR | 3,24 m ² |
| | 57,38 m ² |
| Balkon | 13,42 m ² |
| | 13,42 m ² |

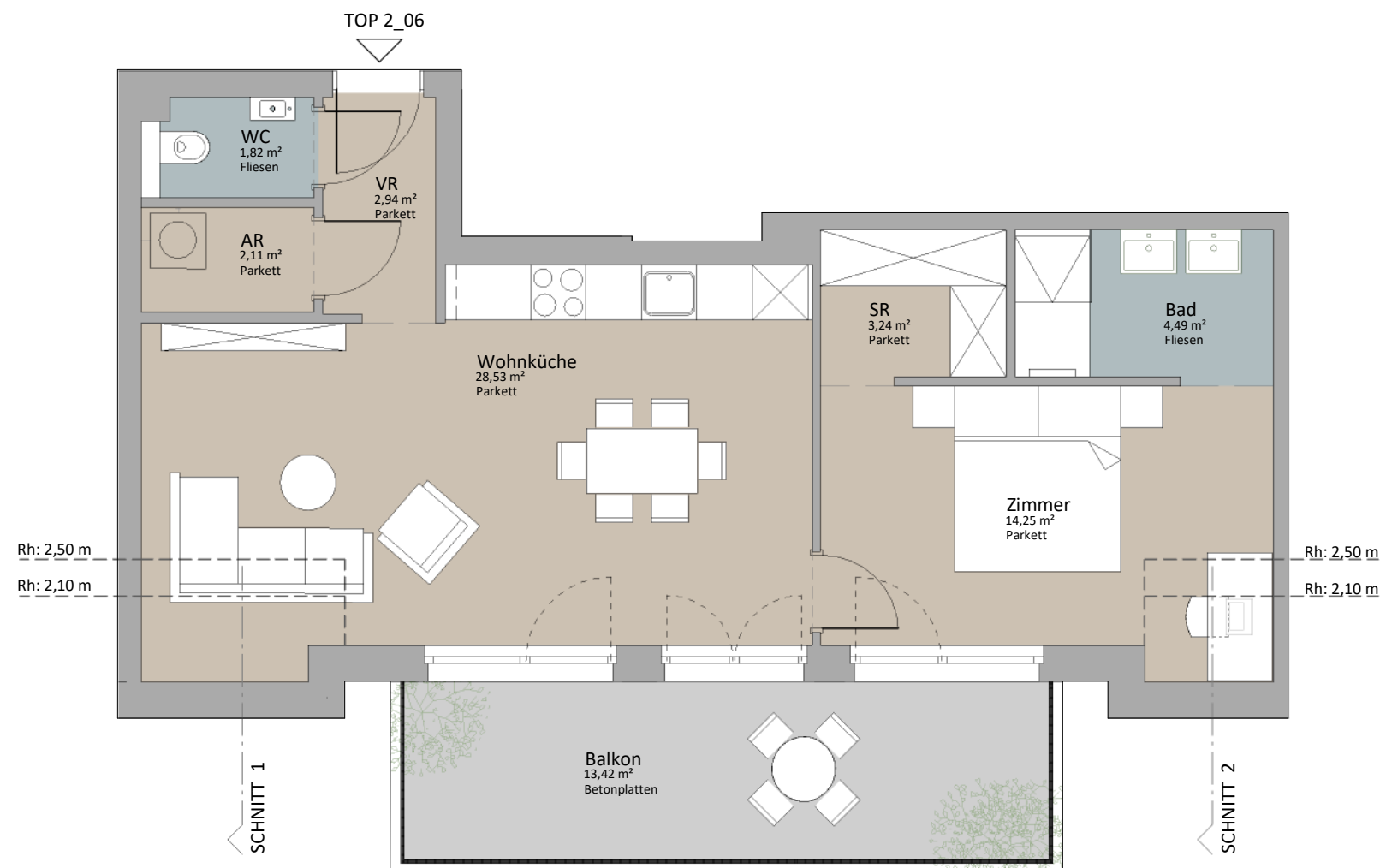
| | |
|-----------|---------------------|
| ER Top2_6 | 2,16 m ² |
|-----------|---------------------|



SCHNITT 1



SCHNITT 2



LAGEPLAN



RUSTLER²
REAL ESTATE EXPERTS

PLANVERFASSER

Rustler Baumanagement GmbH

MAKLER

Rustler Immobilienreuehand GmbH

Mariahilfer Straße 196, 1150 Wien

Tel.: +43 (1) 894 97 46

E.: office@makler.rustler.eu

STAND: 11.2022

BEARBEITER: PV

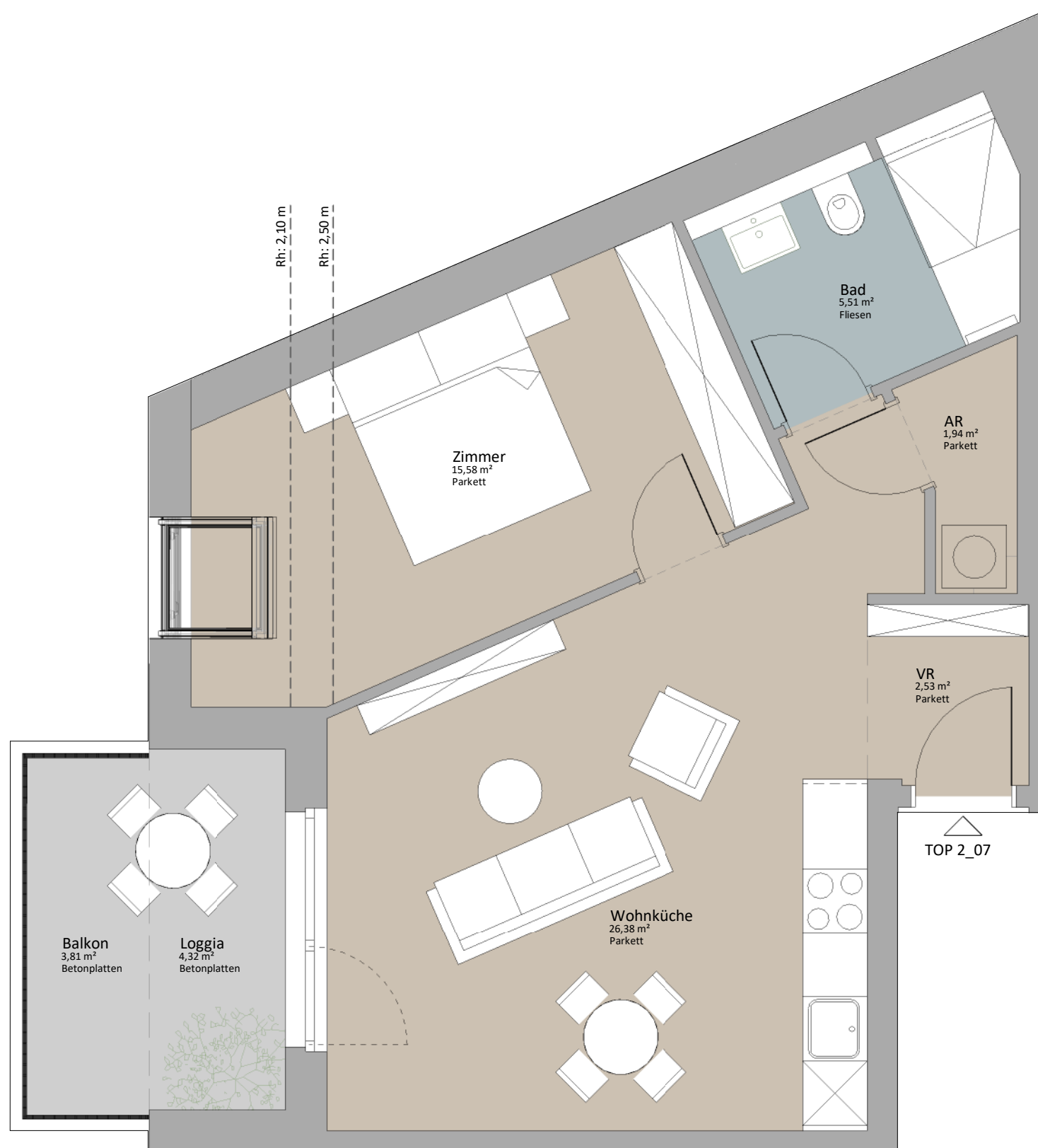




1.DG STGH 2_TOP
07_VERKAUFT

| | |
|-----------|----------------------|
| Zimmer | 15,58 m ² |
| Bad | 5,51 m ² |
| VR | 2,53 m ² |
| Wohnküche | 26,38 m ² |
| AR | 1,94 m ² |
| | 51,93 m ² |
| Balkon | 3,81 m ² |
| Loggia | 4,32 m ² |
| | 8,13 m ² |

| | |
|-----------|---------------------|
| ER Top2_7 | 5,89 m ² |
|-----------|---------------------|



LAGEPLAN



RUSTLER²
REAL ESTATE EXPERTS

PLANVERFASSER
Rustler Baumanagement GmbH

MAKLER
Rustler Immobilienreuehand GmbH
Mariahilfer Straße 196, 1150 Wien
Tel.: +43 (1) 894 97 46
E.: office@makler.rustler.eu

STAND: 11.2022

BEARBEITER: PV

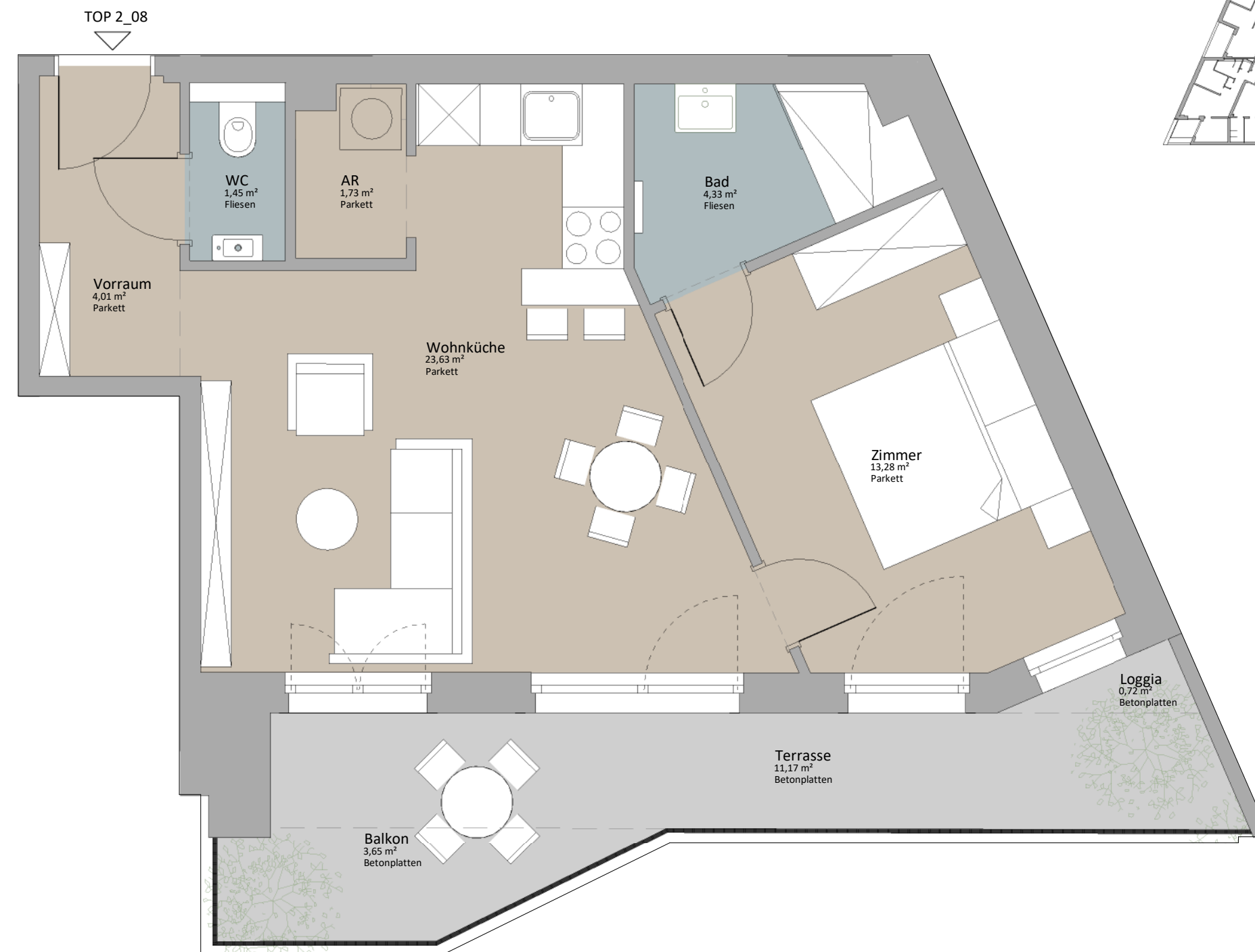




**1.DG STGH 2_TOP
08_VERKAUFT**

| | |
|-----------|----------------------|
| Wohnküche | 23,63 m ² |
| Zimmer | 13,28 m ² |
| Bad | 4,33 m ² |
| WC | 1,45 m ² |
| AR | 1,73 m ² |
| Vorraum | 4,01 m ² |
| | 48,44 m ² |
| Terrasse | 11,17 m ² |
| Loggia | 0,72 m ² |
| Balkon | 3,65 m ² |
| | 15,54 m ² |

| | |
|-----------|---------------------|
| ER Top2_8 | 3,11 m ² |
|-----------|---------------------|



LAGEPLAN



RUSTLER²
REAL ESTATE EXPERTS

PLANVERFASSER
Rustler Baumanagement GmbH

MAKLER
Rustler Immobilienreuehand GmbH
Mariahilfer Straße 196, 1150 Wien
Tel.: +43 (1) 894 97 46
E.: office@makler.rustler.eu

STAND: 11.2022 BEARBEITER: PV

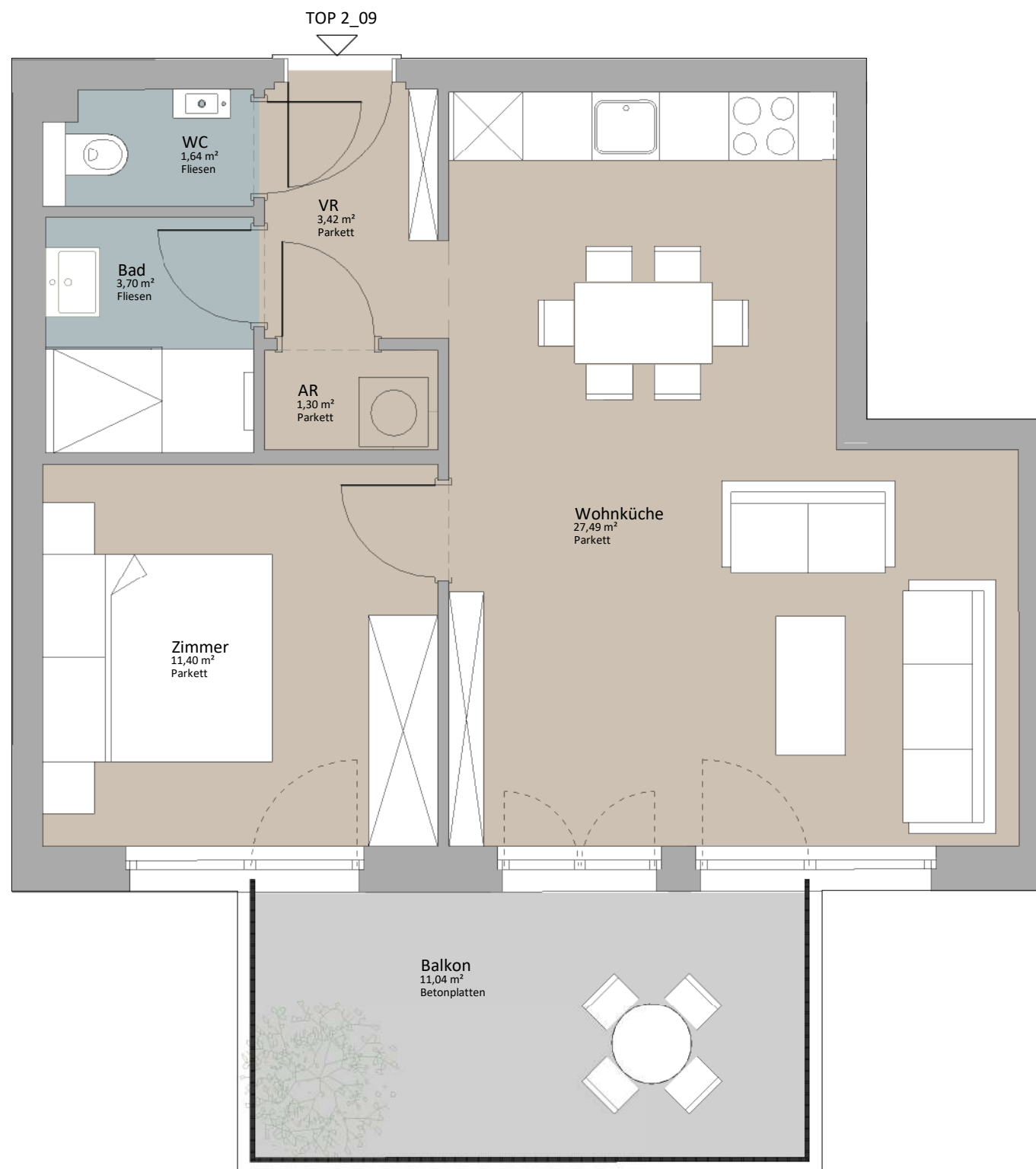




1.DG STGH 2_TOP
09_VERKAUFT

| | |
|-----------|----------------------|
| Wohnküche | 27,49 m ² |
| Bad | 3,70 m ² |
| WC | 1,64 m ² |
| Zimmer | 11,40 m ² |
| VR | 3,42 m ² |
| AR | 1,30 m ² |
| | 48,95 m ² |
| Balkon | 11,04 m ² |
| | 11,04 m ² |

| | |
|------------|---------------------|
| ER Top2_09 | 2,60 m ² |
|------------|---------------------|



LAGEPLAN



RUSTLER²
REAL ESTATE EXPERTS

PLANVERFASSER
Rustler Baumanagement GmbH

MAKLER
Rustler Immobilienreuehand GmbH
Mariahilfer Straße 196, 1150 Wien
Tel.: +43 (1) 894 97 46
E.: office@makler.rustler.eu

STAND: 11.2022

BEARBEITER: PV

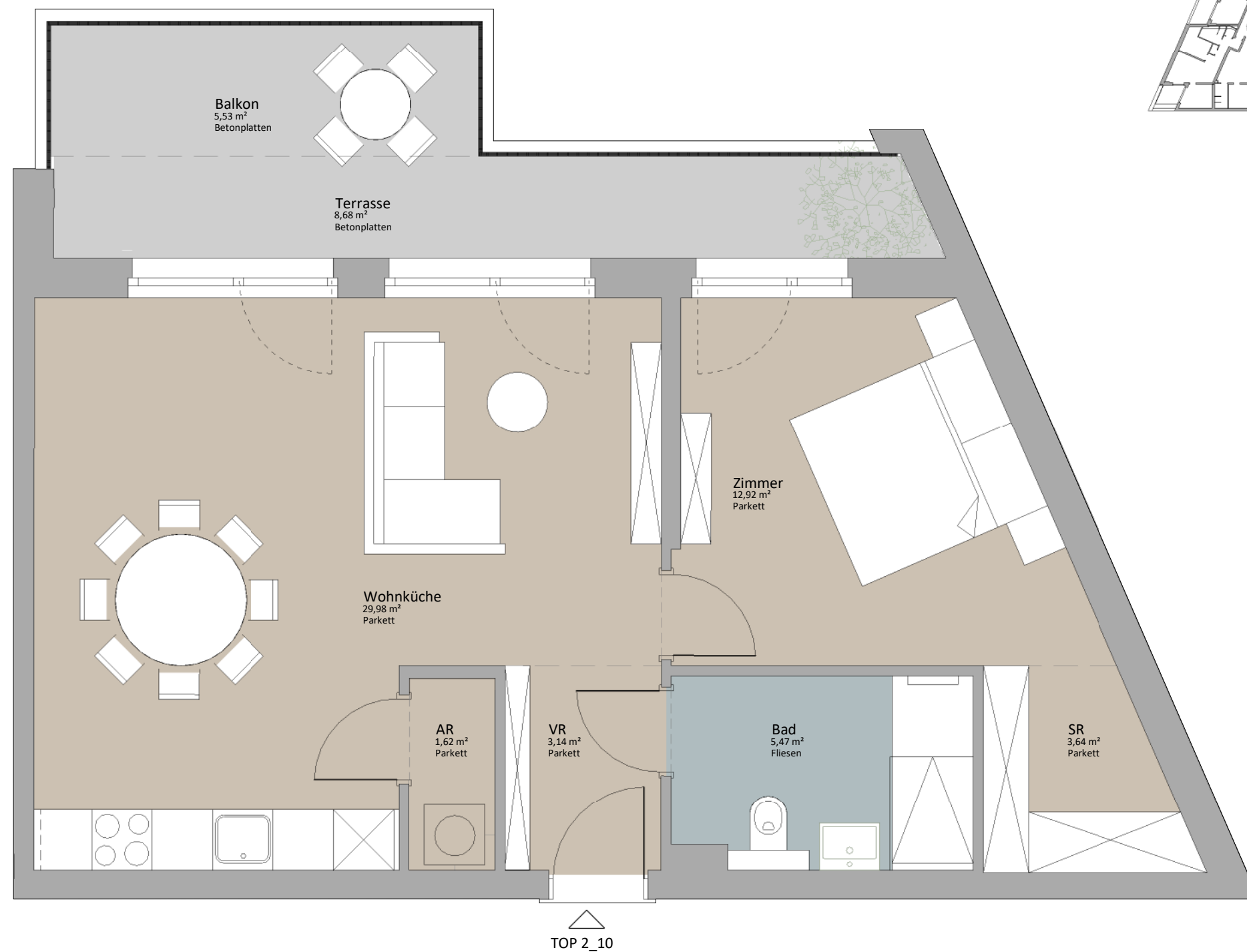




**1.DG STGH 2_TOP
10_VERKAUFT**

| | |
|-----------|----------------------|
| Wohnküche | 29,98 m ² |
| Zimmer | 12,92 m ² |
| Bad | 5,47 m ² |
| AR | 1,62 m ² |
| VR | 3,14 m ² |
| SR | 3,64 m ² |
| | 56,76 m ² |
| Balkon | 5,53 m ² |
| Terrasse | 8,68 m ² |
| | 14,21 m ² |

| | |
|------------|---------------------|
| ER Top2_10 | 2,60 m ² |
|------------|---------------------|



LAGEPLAN



RUSTLER²
REAL ESTATE EXPERTS

PLANVERFASSER
Rustler Baumanagement GmbH

MAKLER
Rustler Immobilienreuehand GmbH
Mariahilfer Straße 196, 1150 Wien
Tel.: +43 (1) 894 97 46
E.: office@makler.rustler.eu

STAND: 11.2022

BEARBEITER: PV

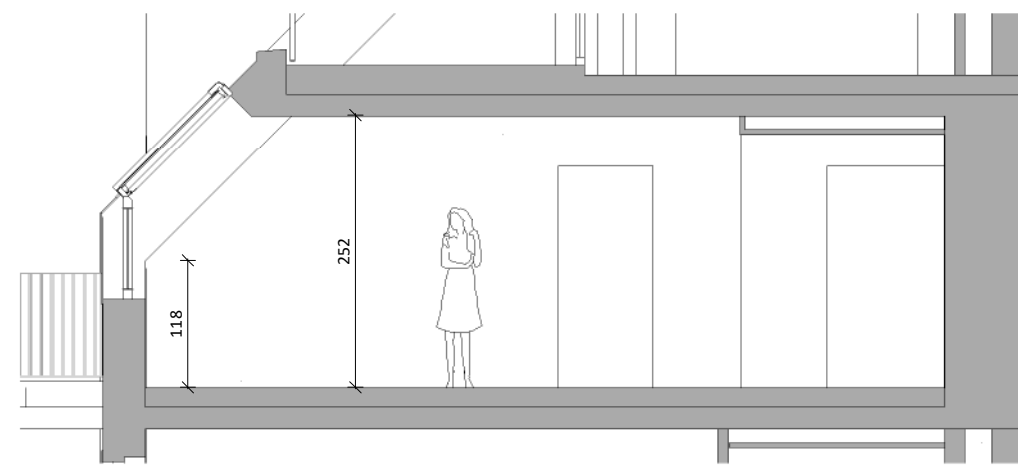




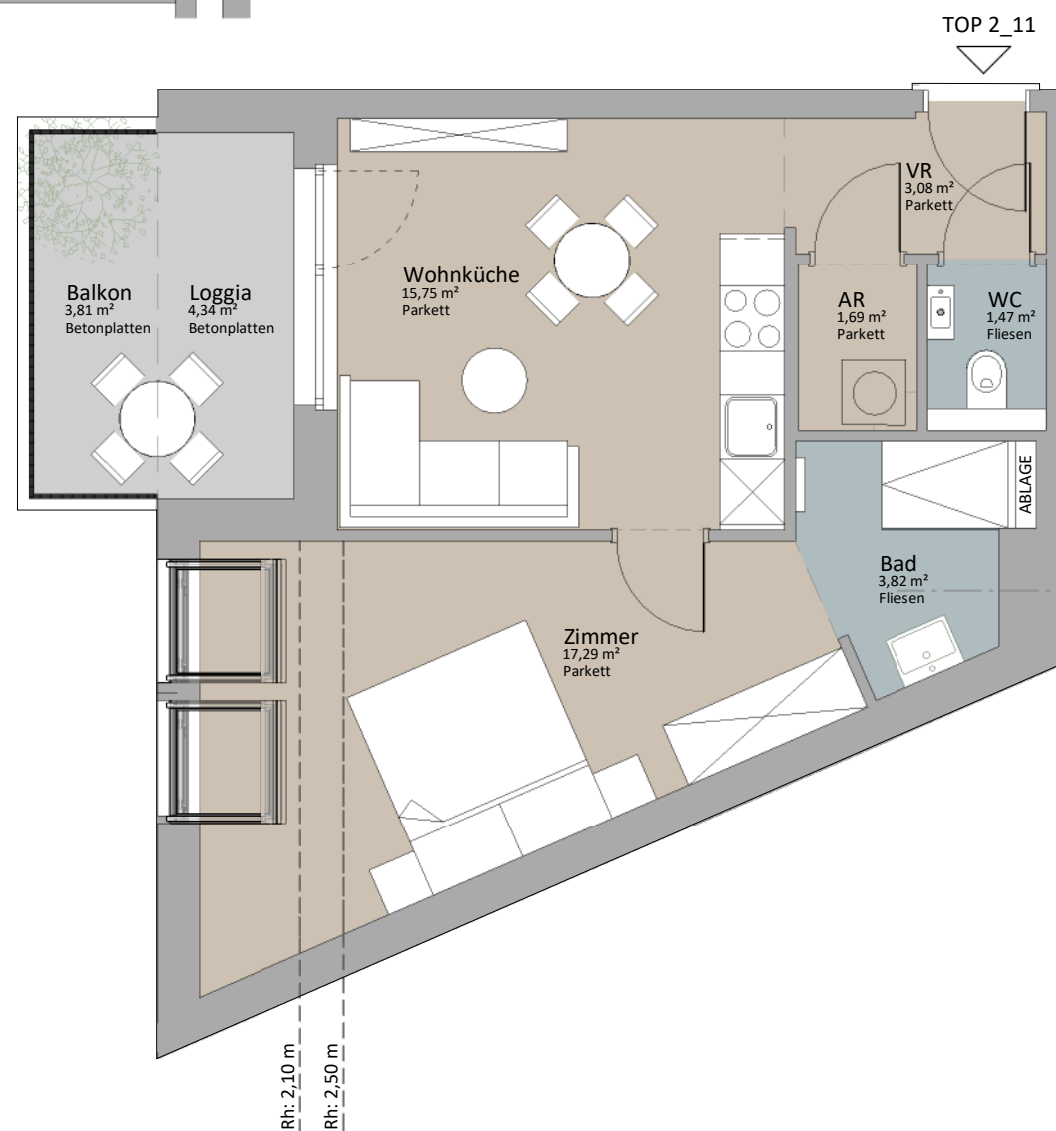
1.DG STGH 2_TOP 11

| | |
|-----------|----------------------|
| Bad | 3,82 m ² |
| WC | 1,47 m ² |
| Wohnküche | 15,75 m ² |
| AR | 1,69 m ² |
| VR | 3,08 m ² |
| Zimmer | 17,29 m ² |
| | 43,12 m ² |
| Balkon | 3,81 m ² |
| Loggia | 4,34 m ² |
| | 8,14 m ² |

| | |
|------------|---------------------|
| ER Top2_11 | 2,61 m ² |
|------------|---------------------|



SCHNITT



TOP 2_11

SCHNITT

LAGEPLAN



RUSTLER²
REAL ESTATE EXPERTS

PLANVERFASSER

Rustler Baumanagement GmbH

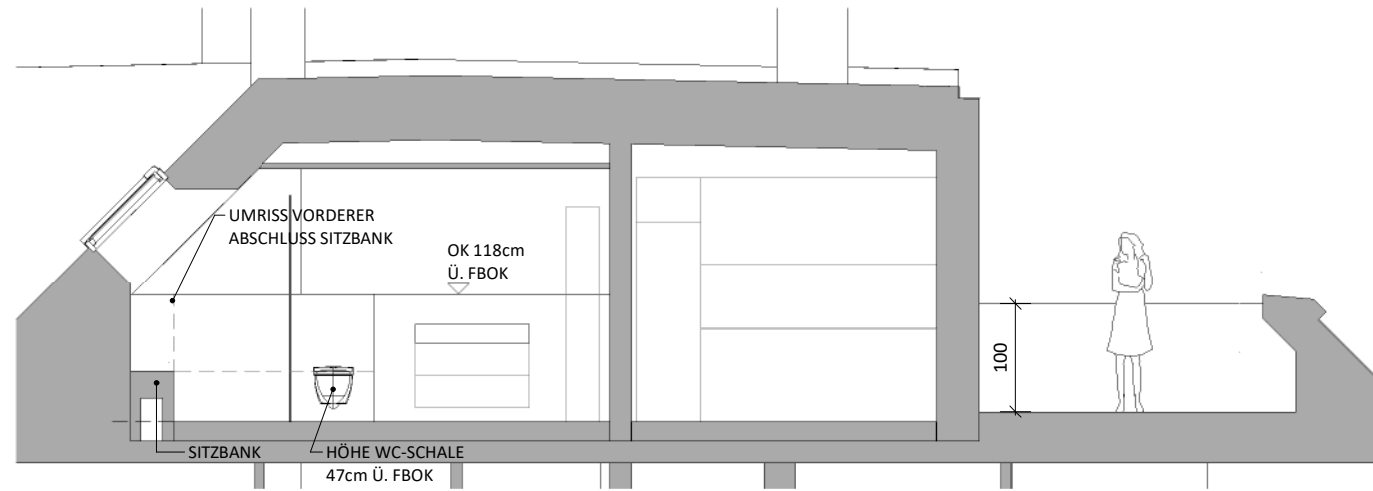
MAKLER

Rustler Immobilienreuehand GmbH
Mariahilfer Straße 196, 1150 Wien
Tel.: +43 (1) 894 97 46
E.: office@makler.rustler.eu

STAND: 11.2022

BEARBEITER: PV



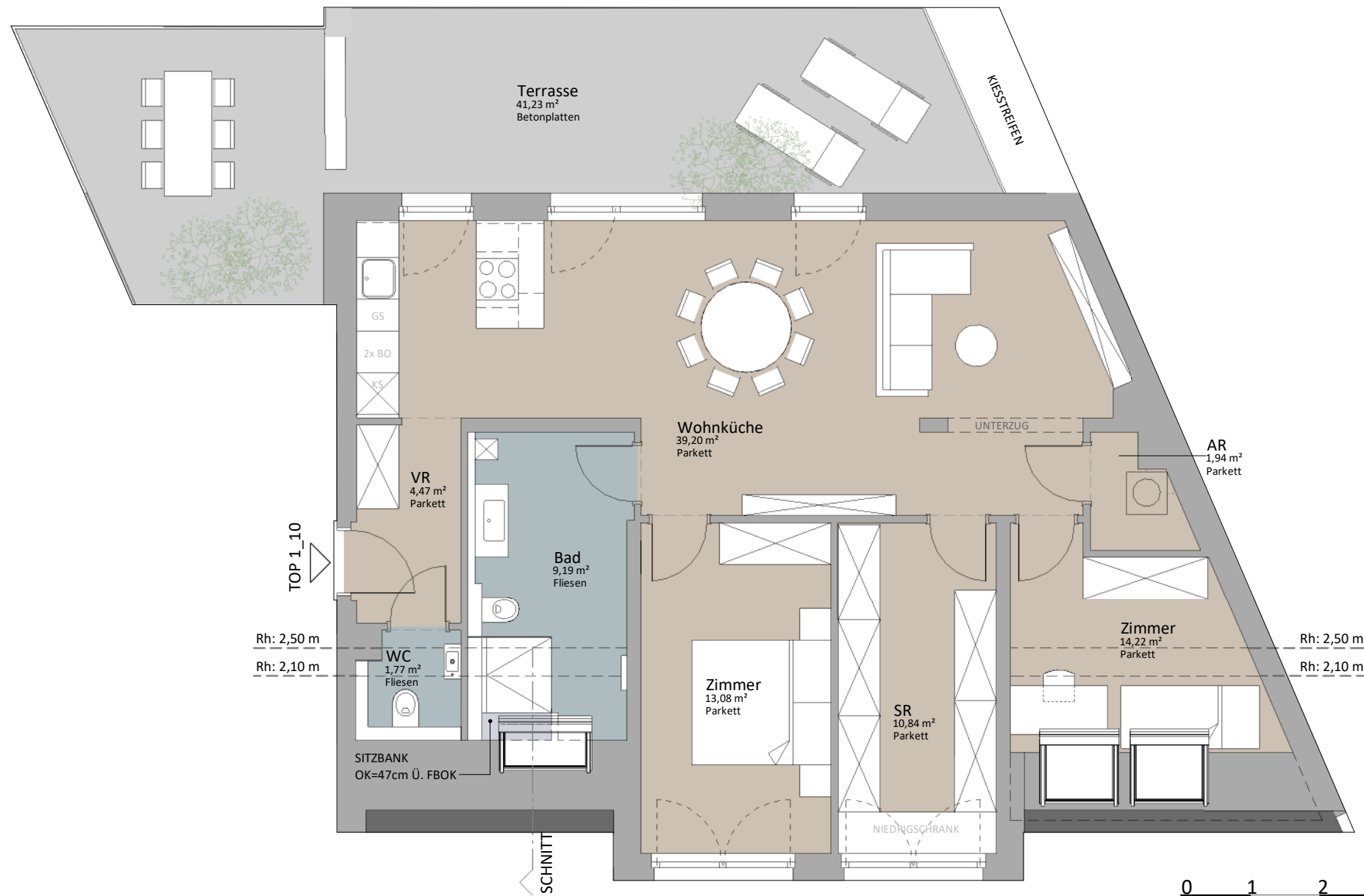


SCHNITT



2.DG STGH 1_TOP
10_VERKAUFT

| | |
|------------|----------------------|
| Wohnküche | 39,20 m ² |
| SR | 10,84 m ² |
| Bad | 9,19 m ² |
| Zimmer | 13,08 m ² |
| WC | 1,77 m ² |
| VR | 4,47 m ² |
| AR | 1,94 m ² |
| Zimmer | 14,22 m ² |
| | 94,70 m ² |
| Terrasse | 41,23 m ² |
| | 41,23 m ² |
| ER Top1_10 | 2,20 m ² |



SCHNITT

LAGEPLAN



RUSTLER²
REAL ESTATE EXPERTS

PLANVERFASSER

Rustler Baumanagement GmbH

MAKLER

Rustler Immobilienreuehand GmbH
Mariahilfer Straße 196, 1150 Wien
Tel.: +43 (1) 894 97 46
E.: office@makler.rustler.eu

STAND: 11.2022

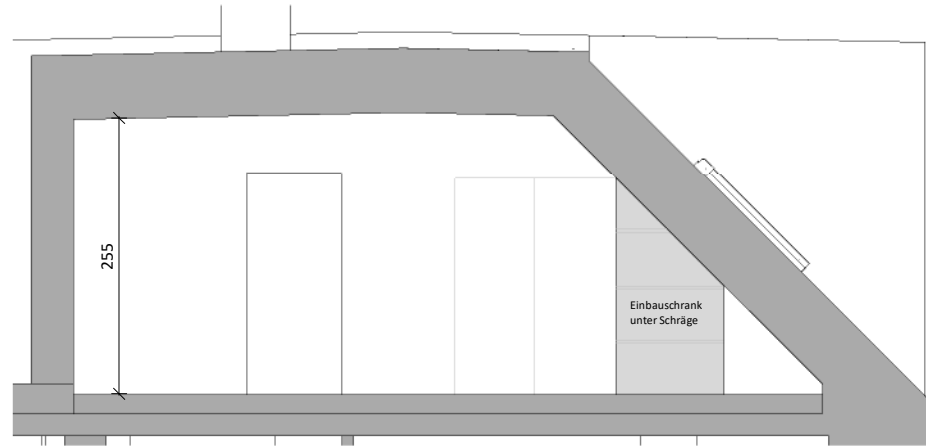
BEARBEITER: PV



2.DG STGH 1_TOP 11

| | |
|-----------|----------------------|
| Wohnküche | 34,30 m ² |
| VR | 3,55 m ² |
| AR | 2,22 m ² |
| Zimmer | 16,18 m ² |
| WC | 2,26 m ² |
| Bad | 8,04 m ² |
| Zimmer | 12,49 m ² |
| Zimmer | 13,92 m ² |
| | 92,96 m ² |
| Terrasse | 39,13 m ² |
| | 39,13 m ² |

| | |
|------------|---------------------|
| ER Top1_11 | 2,20 m ² |
|------------|---------------------|



SCHNITT



LAGEPLAN



RUSTLER²
REAL ESTATE EXPERTS

PLANVERFASSER
Rustler Baumanagement GmbH

MAKLER
Rustler Immobilienreuehand GmbH
Mariahilfer Straße 196, 1150 Wien
Tel.: +43 (1) 894 97 46
E.: office@makler.rustler.eu

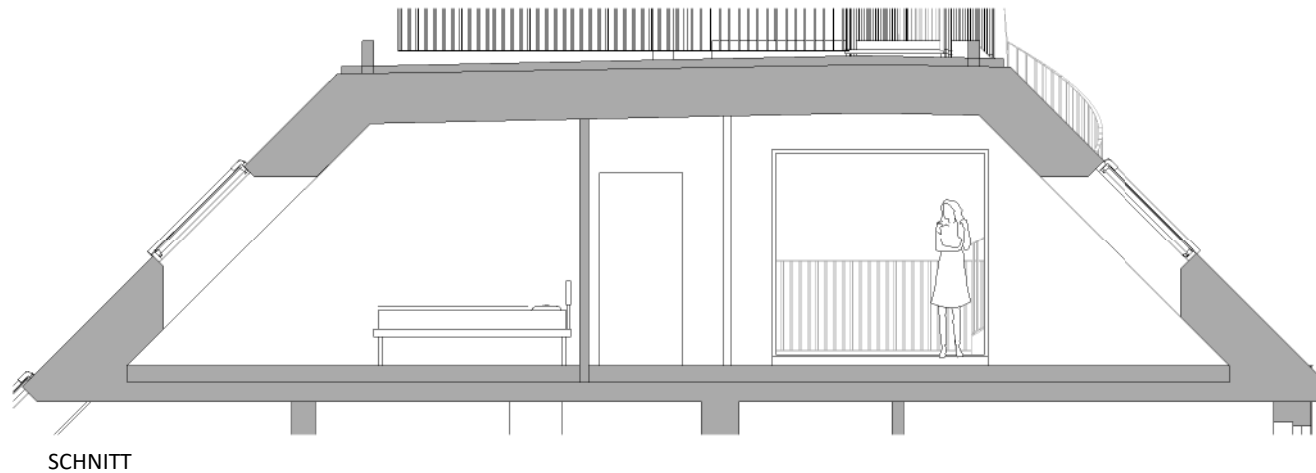
STAND: 11.2022 BEARBEITER: PV



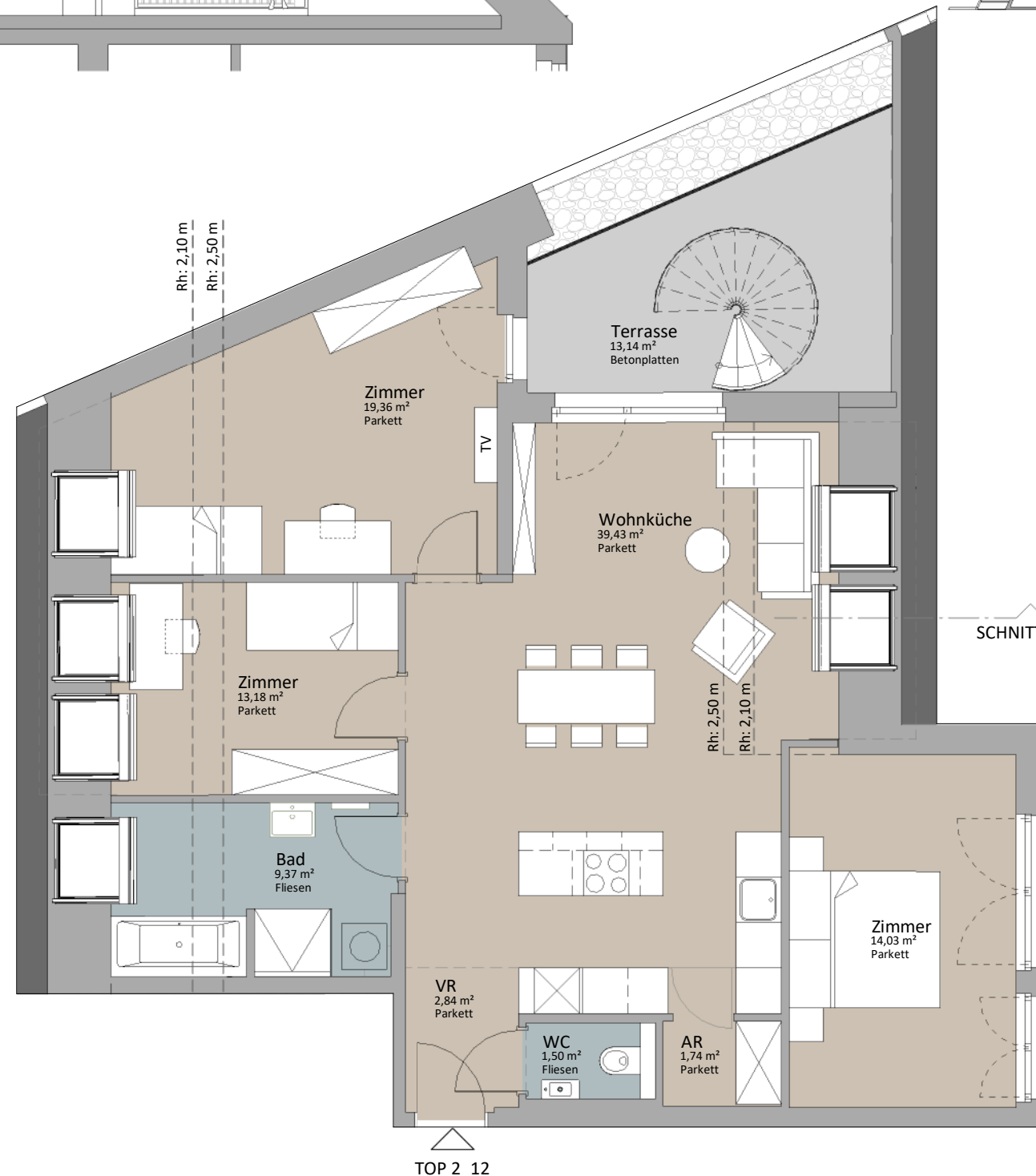
2.DG STGH 2_TOP
12_VERKAUFT

| | |
|-----------------------|-----------------------|
| Zimmer | 14,03 m ² |
| Zimmer | 13,18 m ² |
| Wohnküche | 39,43 m ² |
| VR | 2,84 m ² |
| Zimmer | 19,36 m ² |
| WC | 1,50 m ² |
| Bad | 9,37 m ² |
| AR | 1,74 m ² |
| | 101,46 m ² |
| Terrasse | 13,14 m ² |
| Dachterrasse Top 2.12 | 89,39 m ² |
| | 102,52 m ² |

| | |
|------------|---------------------|
| ER Top2_12 | 4,00 m ² |
|------------|---------------------|

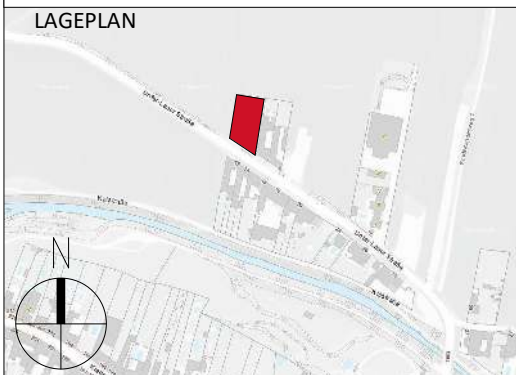


SCHNITT



TOP 2_12

PLAN- UND OPTISCHE ÄNDERUNGEN SIND VORBEHALTEN ! FLÄCHENANGABEN SIND CA. ANGABEN. DIE EINGEZEICHNETE MÖBLIERUNG DIENT DER ILLUSTRATION.



RUSTLER²
REAL ESTATE EXPERTS

PLANVERFASSER
Rustler Baumanagement GmbH

MAKLER
Rustler Immobilienreuehand GmbH
Mariahilfer Straße 196, 1150 Wien
Tel.: +43 (1) 894 97 46
E.: office@makler.rustler.eu

STAND: 11.2022

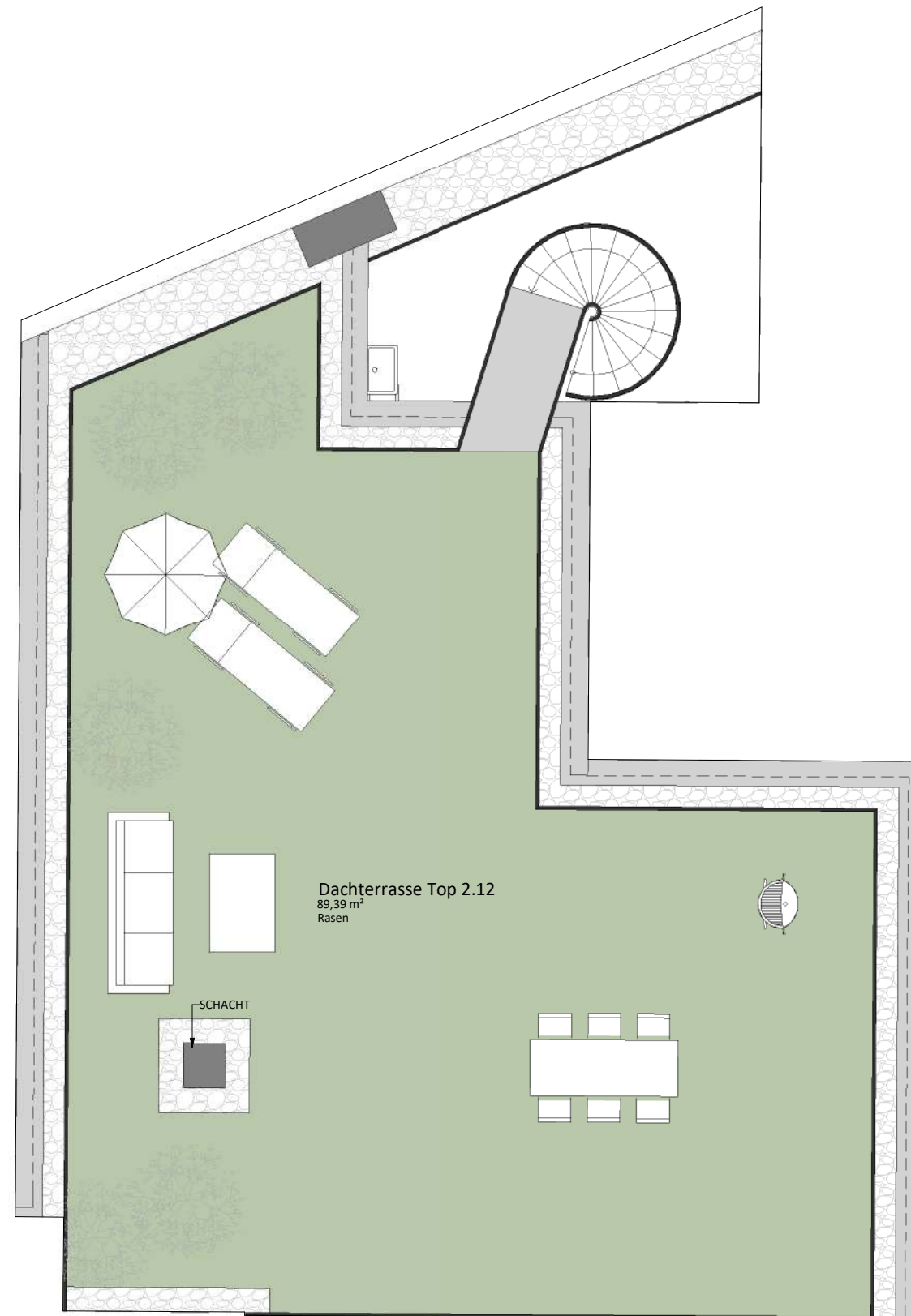
BEARBEITER: PV



2.DG STGH 2_TOP
12_DD_VERKAUFT

| | |
|-----------------------|-----------------------|
| Zimmer | 14,03 m ² |
| Zimmer | 13,18 m ² |
| Wohnküche | 39,43 m ² |
| VR | 2,84 m ² |
| Zimmer | 19,36 m ² |
| WC | 1,50 m ² |
| Bad | 9,37 m ² |
| AR | 1,74 m ² |
| | 101,46 m ² |
| Terrasse | 13,14 m ² |
| Dachterrasse Top 2.12 | 89,39 m ² |
| | 102,52 m ² |

| | |
|------------|---------------------|
| ER Top2_12 | 4,00 m ² |
|------------|---------------------|



LAGEPLAN



RUSTLER²
REAL ESTATE EXPERTS

PLANVERFASSER

Rustler Baumanagement GmbH

MAKLER

Rustler Immobilienreuehand GmbH
Mariahilfer Straße 196, 1150 Wien
Tel.: +43 (1) 894 97 46
E.: office@makler.rustler.eu

STAND: 11.2022

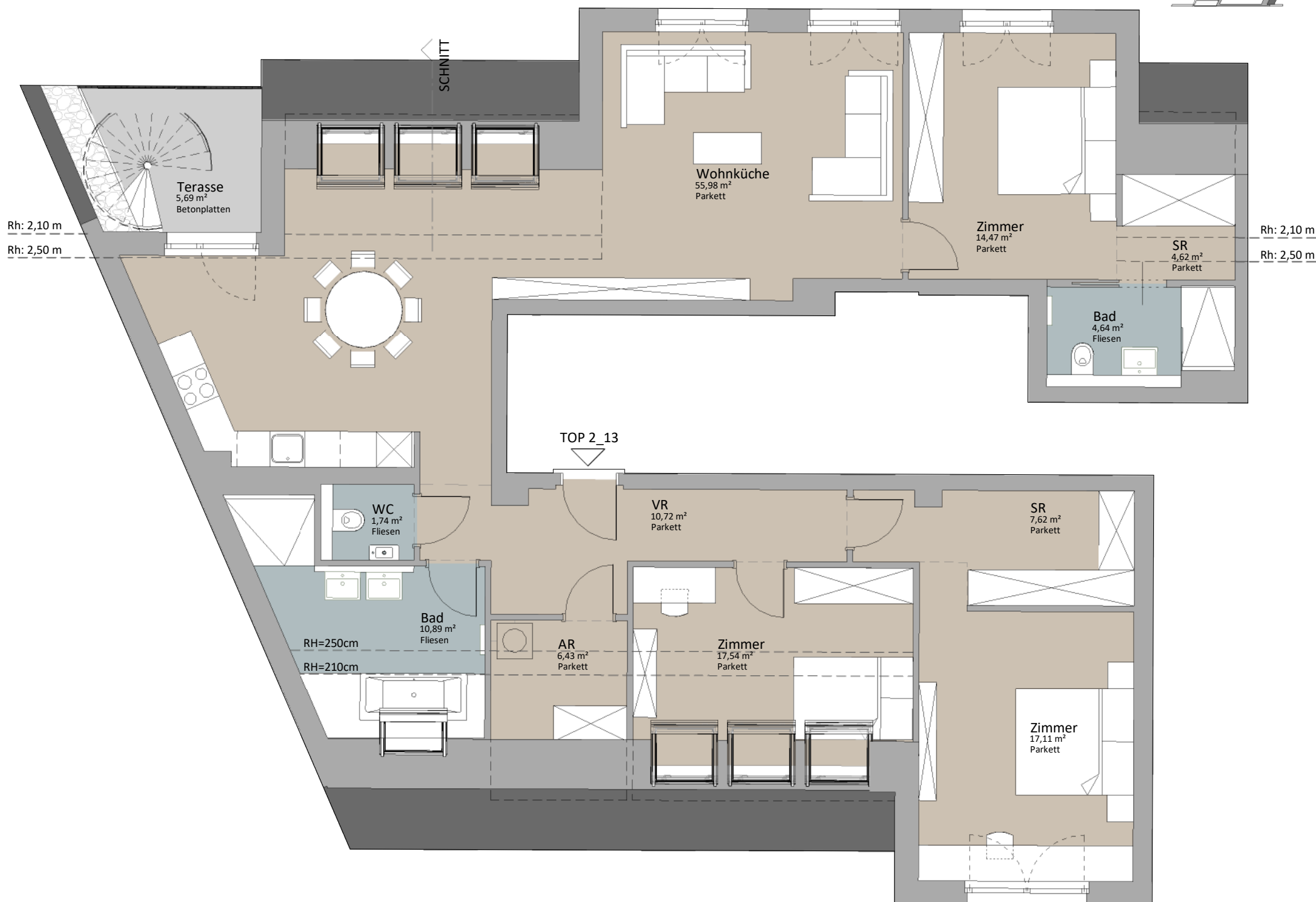
BEARBEITER: PV



2.DG STGH 2_TOP 13

| | |
|-----------------------|-----------------------|
| Zimmer | 17,11 m ² |
| Zimmer | 14,47 m ² |
| Zimmer | 17,54 m ² |
| SR | 7,62 m ² |
| Bad | 4,64 m ² |
| Wohnküche | 55,98 m ² |
| VR | 10,72 m ² |
| AR | 6,43 m ² |
| Bad | 10,89 m ² |
| SR | 4,62 m ² |
| WC | 1,74 m ² |
| | 151,76 m ² |
| Terrasse | 5,69 m ² |
| Dachterrasse Top 2.13 | 85,68 m ² |
| | 91,38 m ² |

| | |
|------------|---------------------|
| ER Top2_13 | 4,64 m ² |
|------------|---------------------|



LAGEPLAN



RUSTLER²
REAL ESTATE EXPERTS

PLANVERFASSER

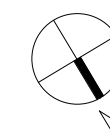
Rustler Baumanagement GmbH

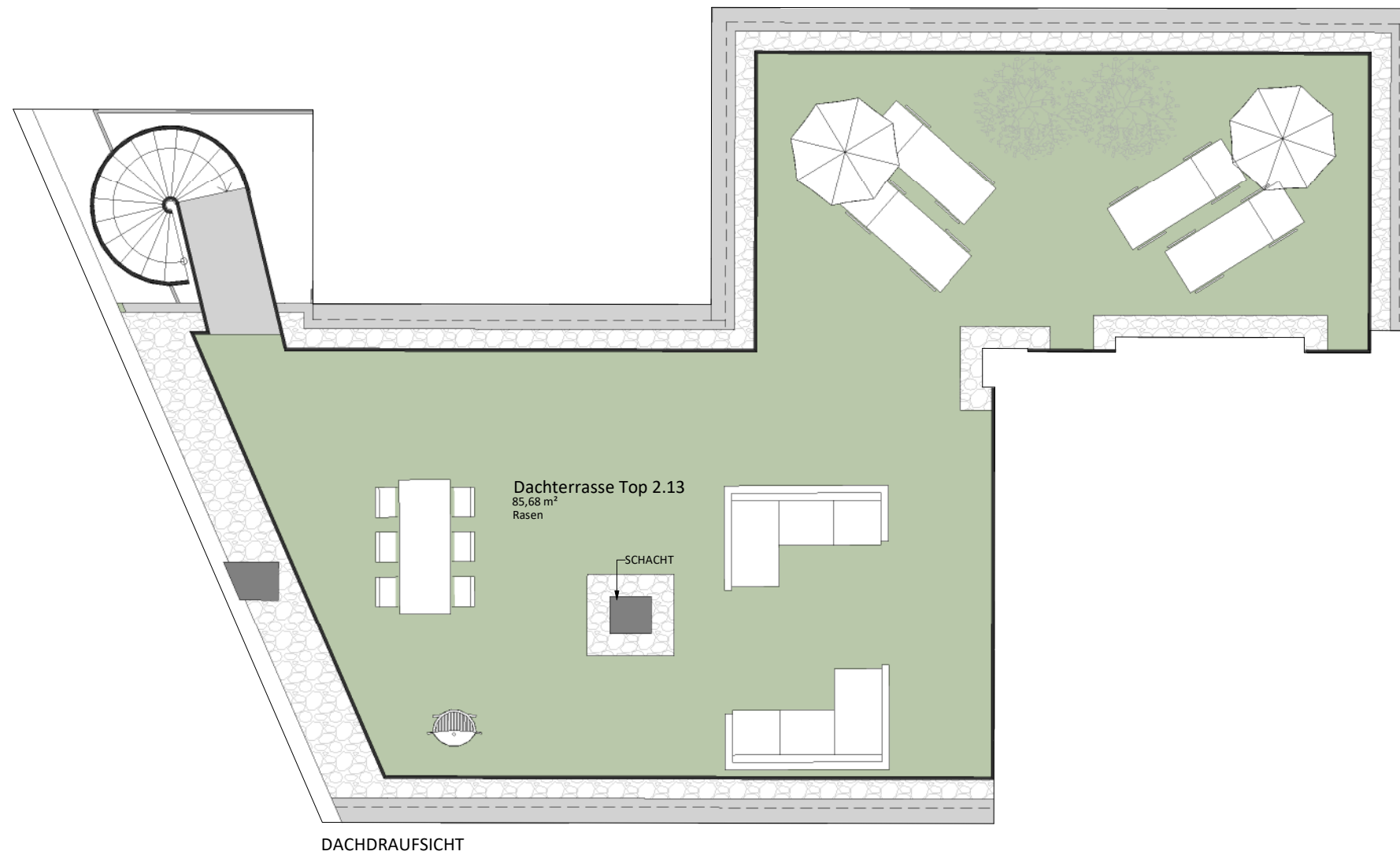
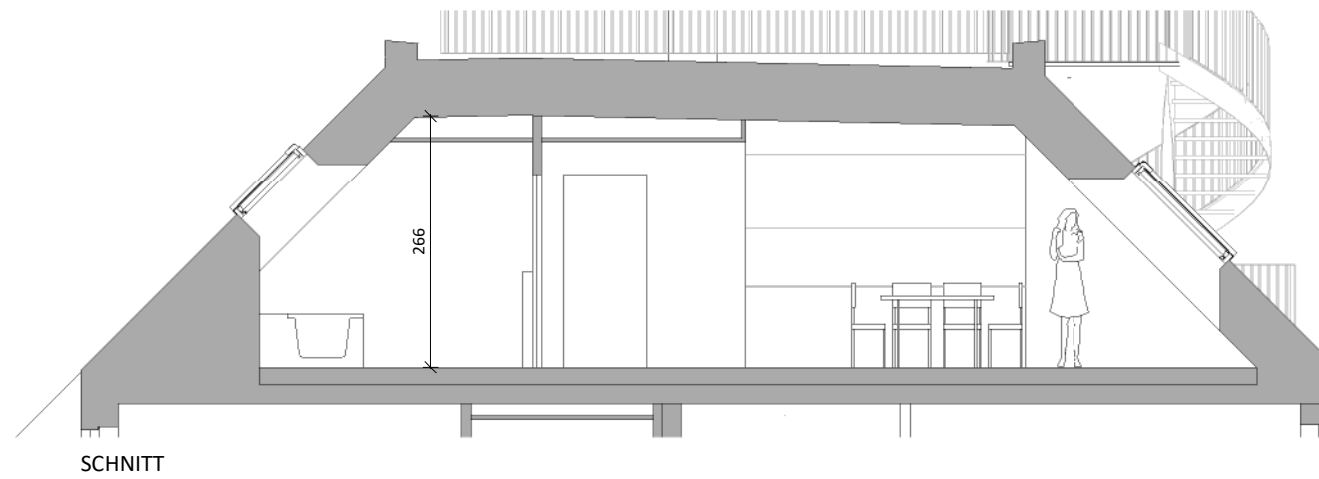
MAKLER

Rustler Immobilienreuehand GmbH
Mariahilfer Straße 196, 1150 Wien
Tel.: +43 (1) 894 97 46
E.: office@makler.rustler.eu

STAND: 11.2022

BEARBEITER: PV





2.DG STGH 2_TOP 13_DD

| | |
|-----------------------|-----------------------|
| Zimmer | 17,11 m ² |
| Zimmer | 14,47 m ² |
| Zimmer | 17,54 m ² |
| SR | 7,62 m ² |
| Bad | 4,64 m ² |
| Wohnküche | 55,98 m ² |
| VR | 10,72 m ² |
| AR | 6,43 m ² |
| Bad | 10,89 m ² |
| SR | 4,62 m ² |
| WC | 1,74 m ² |
| | 151,76 m ² |
| Terrasse | 5,69 m ² |
| Dachterrasse Top 2.13 | 85,68 m ² |
| | 91,38 m ² |

| | |
|------------|---------------------|
| ER Top2_13 | 4,64 m ² |
|------------|---------------------|

