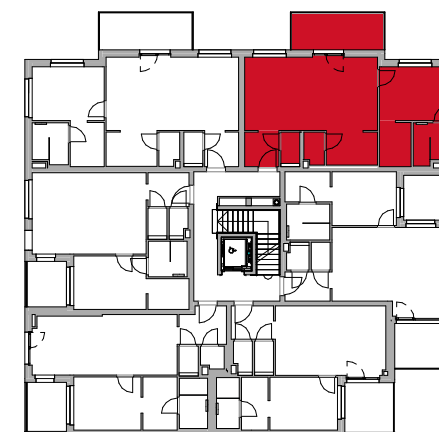




LAGEPLAN

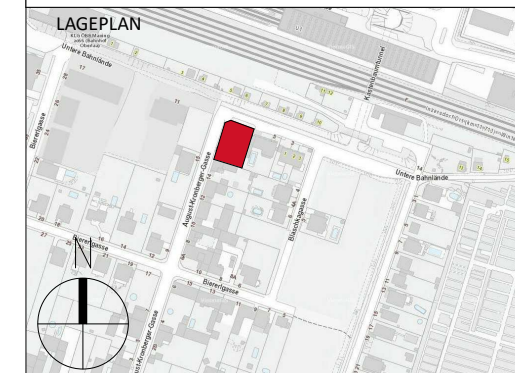


TOP 09

Wohn-Ess-KÜ	32,00 m ²
Bad	4,19 m ²
Zimmer	10,83 m ²
AR	1,80 m ²
Vorr	3,39 m ²
WC	1,65 m ²
SR	4,03 m ²
	57,88 m ²
Balkon	9,12 m ²
	9,12 m ²



TOP 9



RUSTLER²
REAL ESTATE EXPERTS

PLANVERFASSER

Rustler Baumanagement GmbH

MAKLER

Rustler Immobilienreuehand GmbH

Mariahilfer Straße 196, 1150 Wien

Tel.: +43 (1) 894 97 46

E.: office@makler.rustler.eu

STAND: JULI 2020

BEARBEITER: JAH

