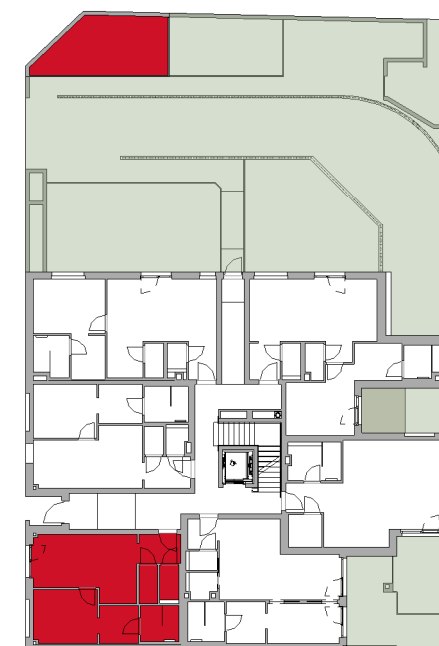


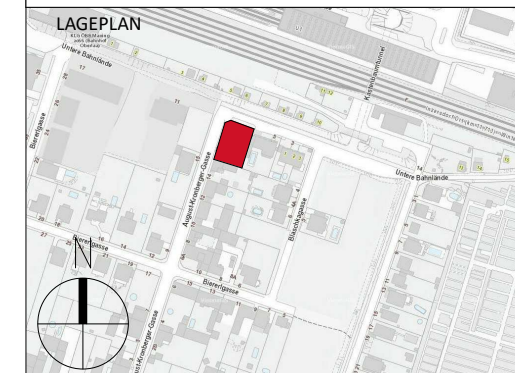
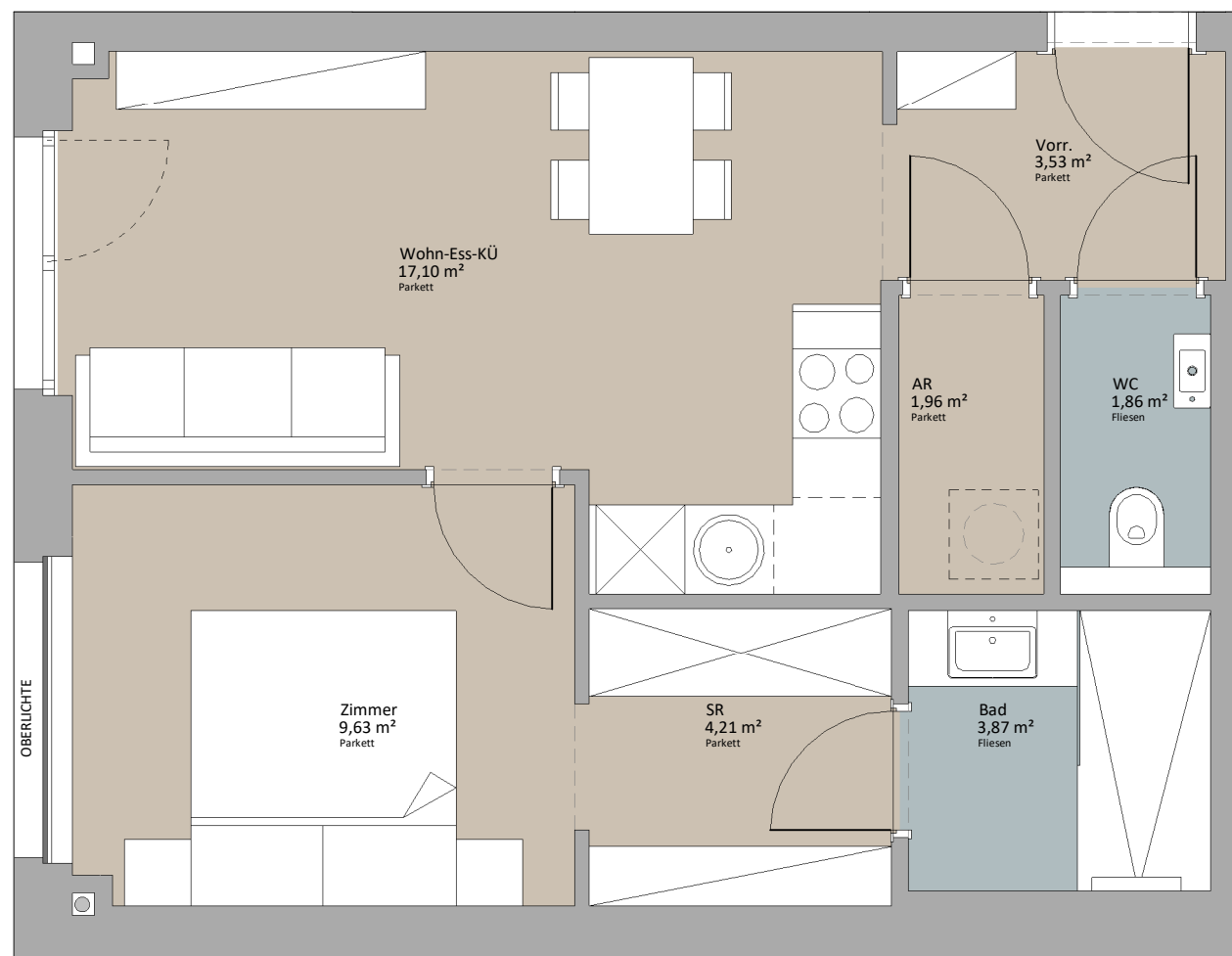
LAGEPLAN



EG - TOP 01

Zimmer	9,63 m ²
WC	1,86 m ²
Vorr.	3,53 m ²
Wohn-Ess-KÜ	17,10 m ²
Bad	3,87 m ²
AR	1,96 m ²
SR	4,21 m ²
	42,17 m ²
Garten	19,13 m ²
	19,13 m ²

TOP 01



RUSTLER²
REAL ESTATE EXPERTS

PLANVERFASSER
Rustler Baumanagement GmbH

MAKLER
Rustler Immobilienreuehand GmbH
Mariahilfer Straße 196, 1150 Wien
Tel.: +43 (1) 894 97 46
E.: office@makler.rustler.eu

