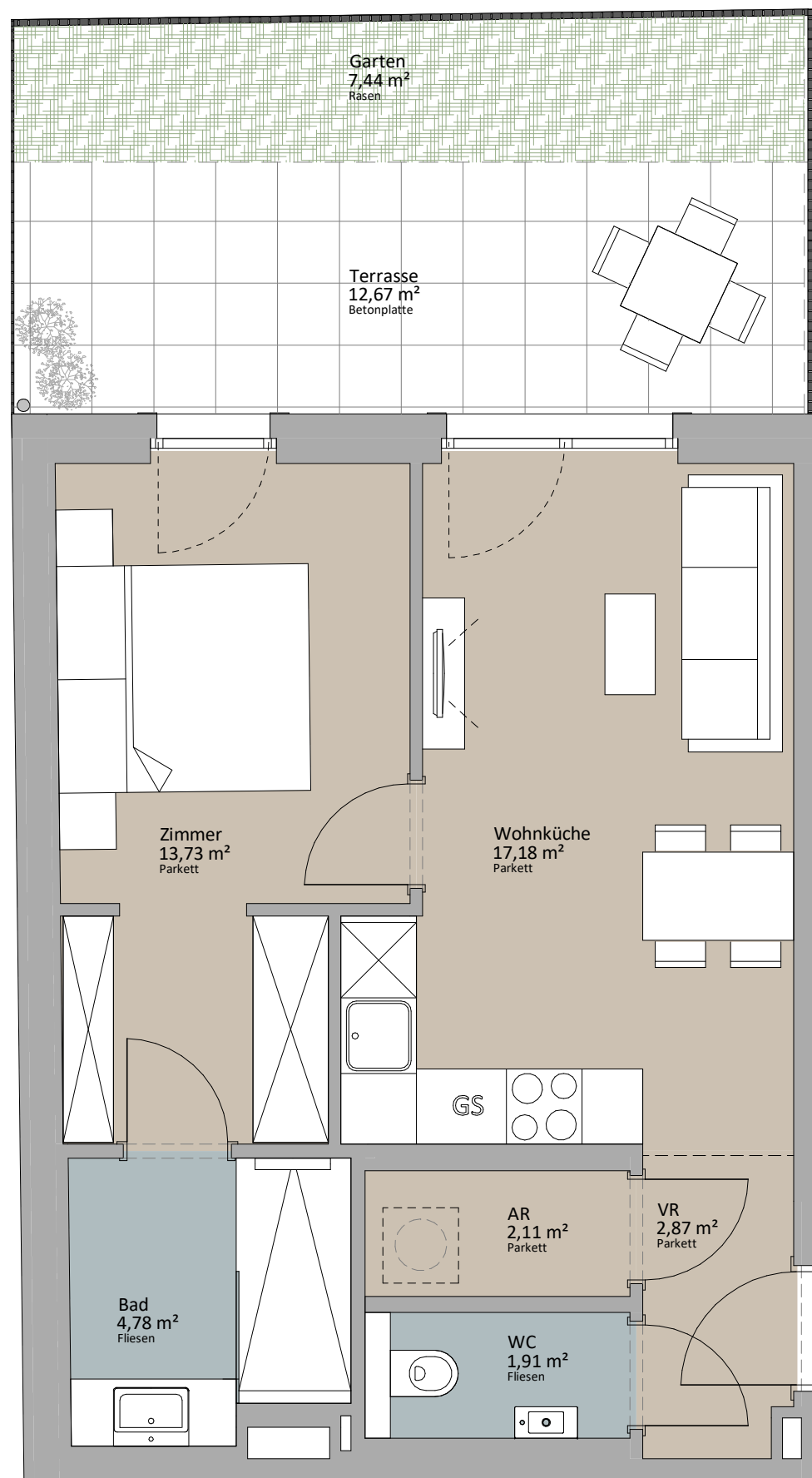


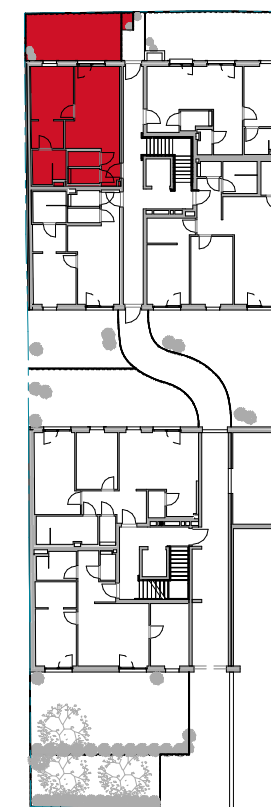


EG - Top 2_03

Bad	4,78 m ²
Zimmer	13,73 m ²
Wohnküche	17,18 m ²
VR	2,87 m ²
AR	2,11 m ²
WC	1,91 m ²
	42,57 m ²
Terrasse	12,67 m ²
	12,67 m ²
Garten	7,44 m ²
	7,44 m ²



TOP 2_03



LAGEPLAN



RUSTLER²
REAL ESTATE EXPERTS

PLANVERFASSER

Rustler Baumanagement GmbH

MAKLER

Rustler Immobilienreuehand GmbH

Mariahilfer Straße 196, 1150 Wien

Tel.: +43 (1) 894 97 46

E.: office@makler.rustler.eu

STAND: OKTOBER 2020

BEARBEITER: MSÖ

