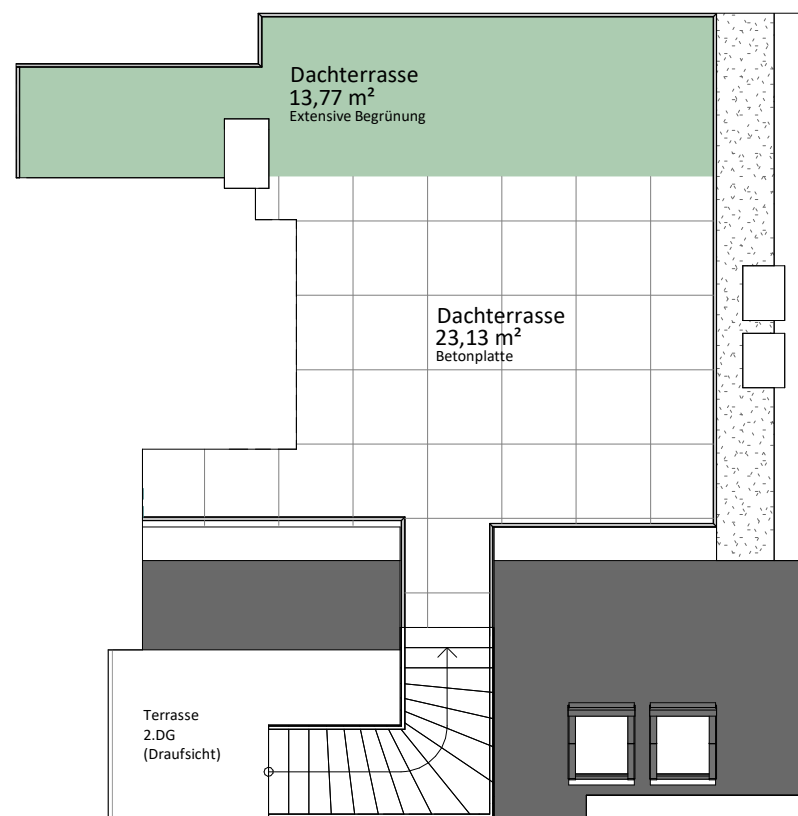


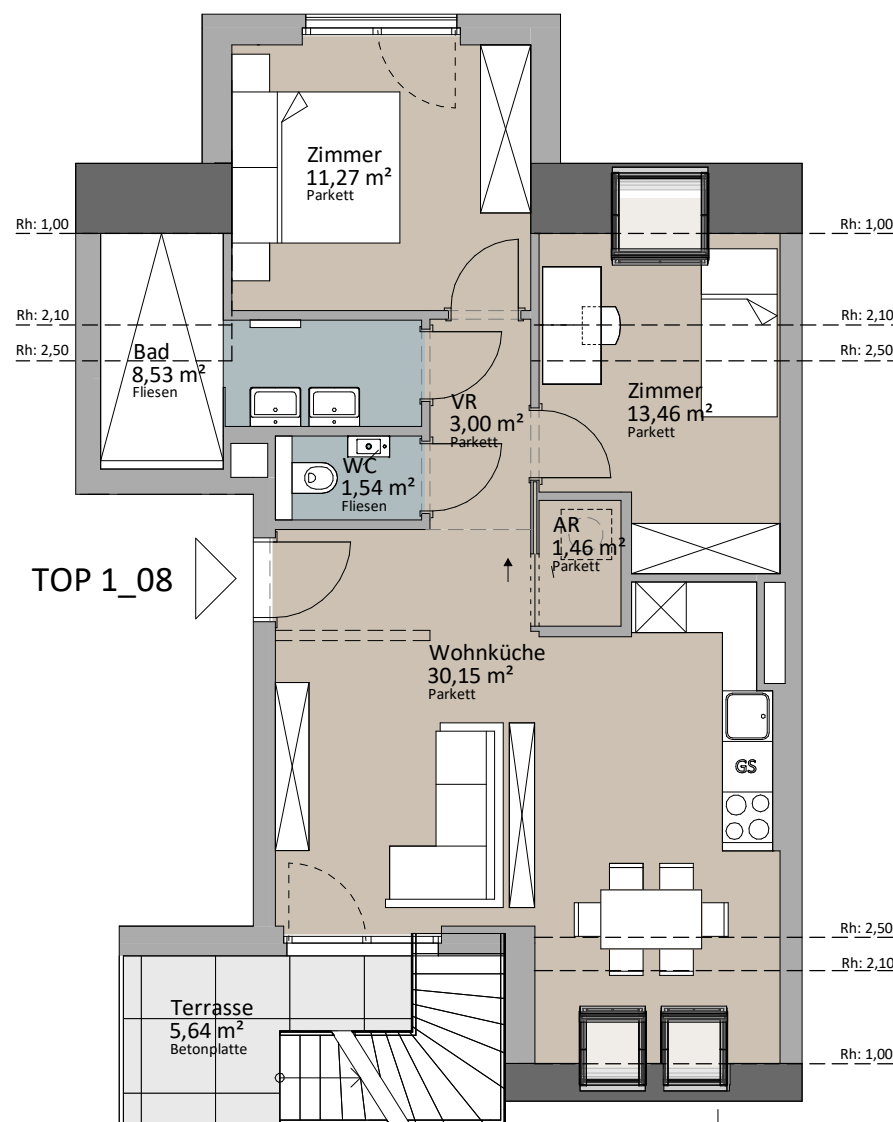


DG2 - Top 1_08

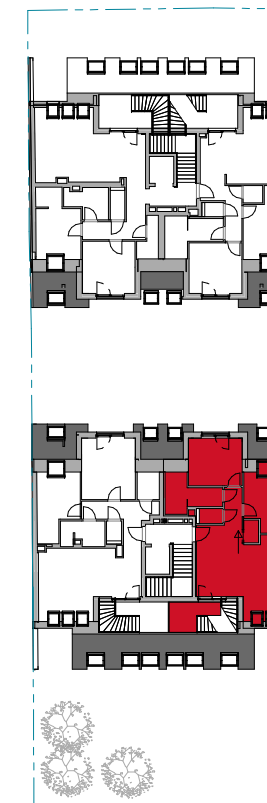
Wohnküche	30,15 m ²
VR	3,00 m ²
WC	1,54 m ²
AR	1,46 m ²
Zimmer	13,46 m ²
Zimmer	11,27 m ²
Bad	8,53 m ²
	69,41 m ²
Terrasse	5,64 m ²
	5,64 m ²
Dachterrasse	23,13 m ²
Dachterrasse	13,77 m ²
	36,90 m ²



DACHTERRASSE

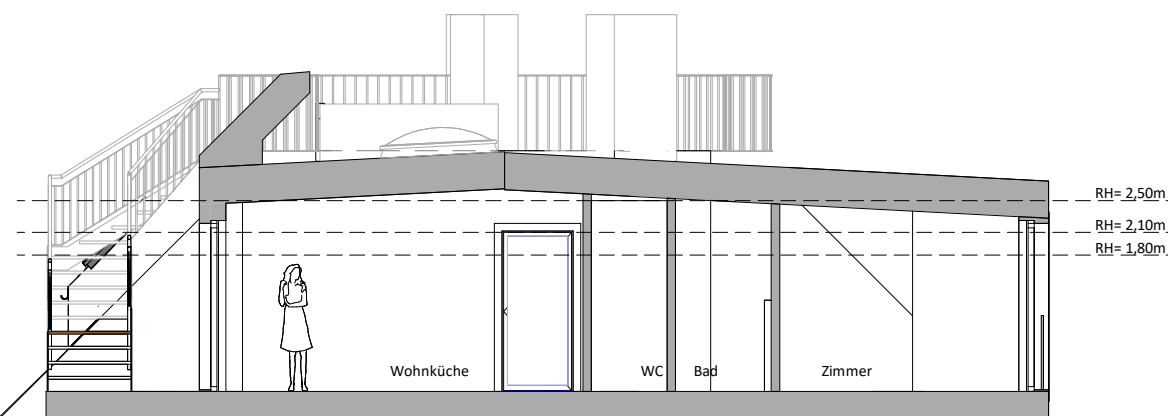


TOP 1_08

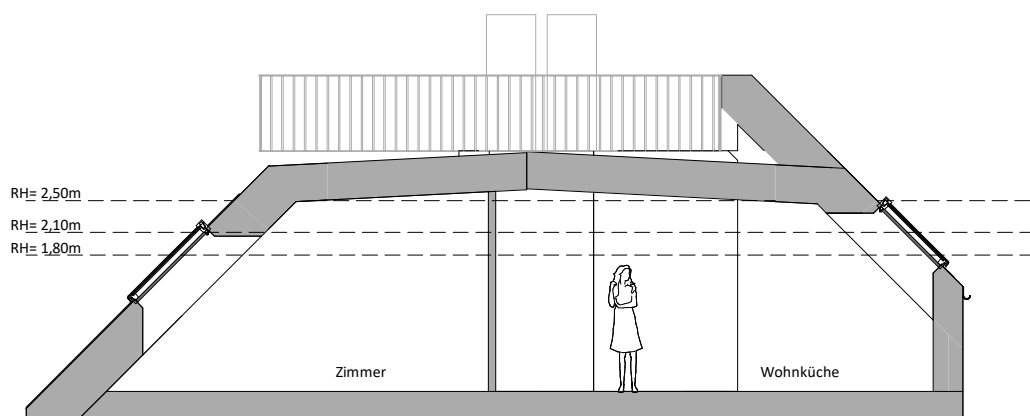


Schnitt 1

Schnitt 2

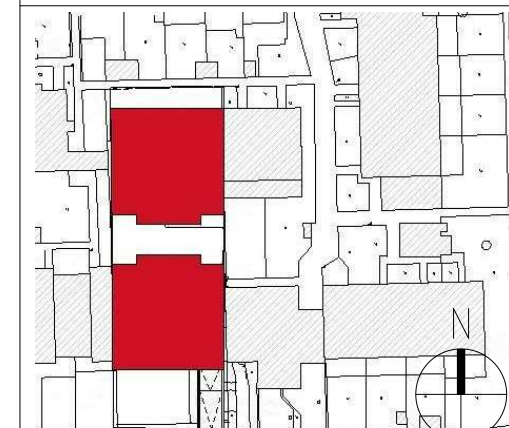


SCHNITT 1



SCHNITT 2

LAGEPLAN



RUSTLER²
REAL ESTATE EXPERTS

PLANVERFASSER
Rustler Baumanagement GmbH

MAKLER
Rustler Immobilienreuehand GmbH
Mariahilfer Straße 196, 1150 Wien
Tel.: +43 (1) 894 97 46
E.: office@makler.rustler.eu

STAND: OKTOBER 2020

BEARBEITER: MSÖ

PLAN- UND OPTISCHE ÄNDERUNGEN SIND VORBEHALTEN ! FLÄCHENANGABEN SIND CA. ANGABEN. DIE EINGEZEICHNETE MÖBLIERUNG DIENT DER ILLUSTRATION.

1:75

0 1 2 3 4 5

