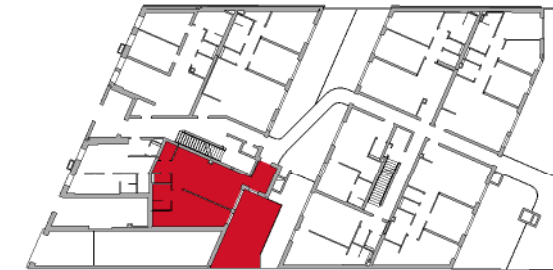




EG STGH 1_TOP 03

| | |
|-----------|----------------------|
| Wohnküche | 29,39 m ² |
| Zimmer | 15,71 m ² |
| VR | 5,62 m ² |
| WC | 1,67 m ² |
| AR | 2,12 m ² |
| Bad | 4,80 m ² |
| SR | 2,90 m ² |
| | 62,21 m ² |
| Garten | 21,42 m ² |
| Terrasse | 9,53 m ² |
| | 30,95 m ² |

| | |
|-----------|---------------------|
| ER Top1_3 | 2,13 m ² |
|-----------|---------------------|



LAGEPLAN



RUSTLER²
REAL ESTATE EXPERTS

PLANVERFASSER
Rustler Baumanagement GmbH

MAKLER
Rustler Immobilienreuehand GmbH
Mariahilfer Straße 196, 1150 Wien
Tel.: +43 (1) 894 97 46
E.: office@makler.rustler.eu

STAND: 02.2023

BEARBEITER: PV

