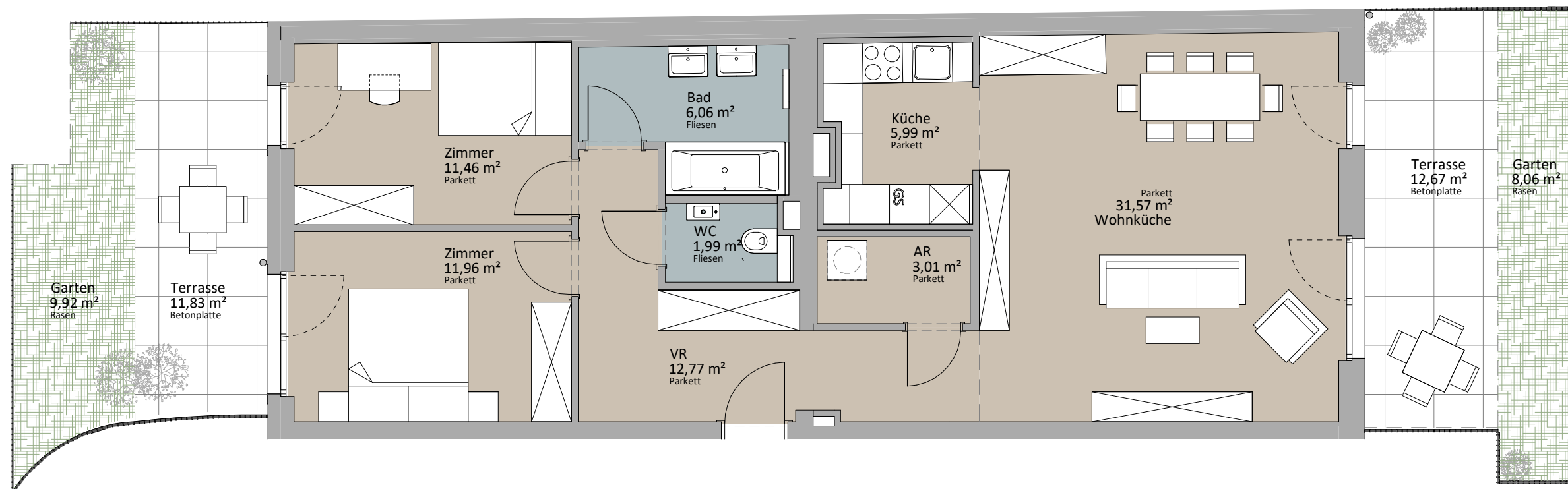




FAMILIENWOHNUNG - Top 2\_02+03



Zimmer	11,96 m <sup>2</sup>
WC	1,99 m <sup>2</sup>
Küche	5,99 m <sup>2</sup>
Bad	6,06 m <sup>2</sup>
VR	12,77 m <sup>2</sup>
AR	3,01 m <sup>2</sup>
Zimmer	11,46 m <sup>2</sup>
Wohnküche	31,57 m <sup>2</sup>
	84,80 m <sup>2</sup>
Terrasse	11,83 m <sup>2</sup>
Terrasse	12,67 m <sup>2</sup>
	24,50 m <sup>2</sup>
Garten	9,92 m <sup>2</sup>
Garten	8,06 m <sup>2</sup>
	17,98 m <sup>2</sup>
ER_STG 2_02	3,83 m <sup>2</sup>
ER_STG 2_03	3,81 m <sup>2</sup>
	7,65 m <sup>2</sup>

LAGEPLAN



**RUSTLER<sup>2</sup>**  
REAL ESTATE EXPERTS

PLANVERFASSER

Rustler Baumanagement GmbH

MAKLER

Rustler Immobilienreuehand GmbH

Mariahilfer Straße 196, 1150 Wien

Tel.: +43 (1) 894 97 46

E.: office@makler.rustler.eu

STAND: NOVEMBER 2020

BEARBEITER: MSÖ

PLAN- UND OPTISCHE ÄNDERUNGEN SIND VORBEHALTEN ! FLÄCHENANGABEN SIND CA. ANGABEN. DIE EINGEZEICHNETE MÖBLIERUNG DIENT DER ILLUSTRATION.

1:75

