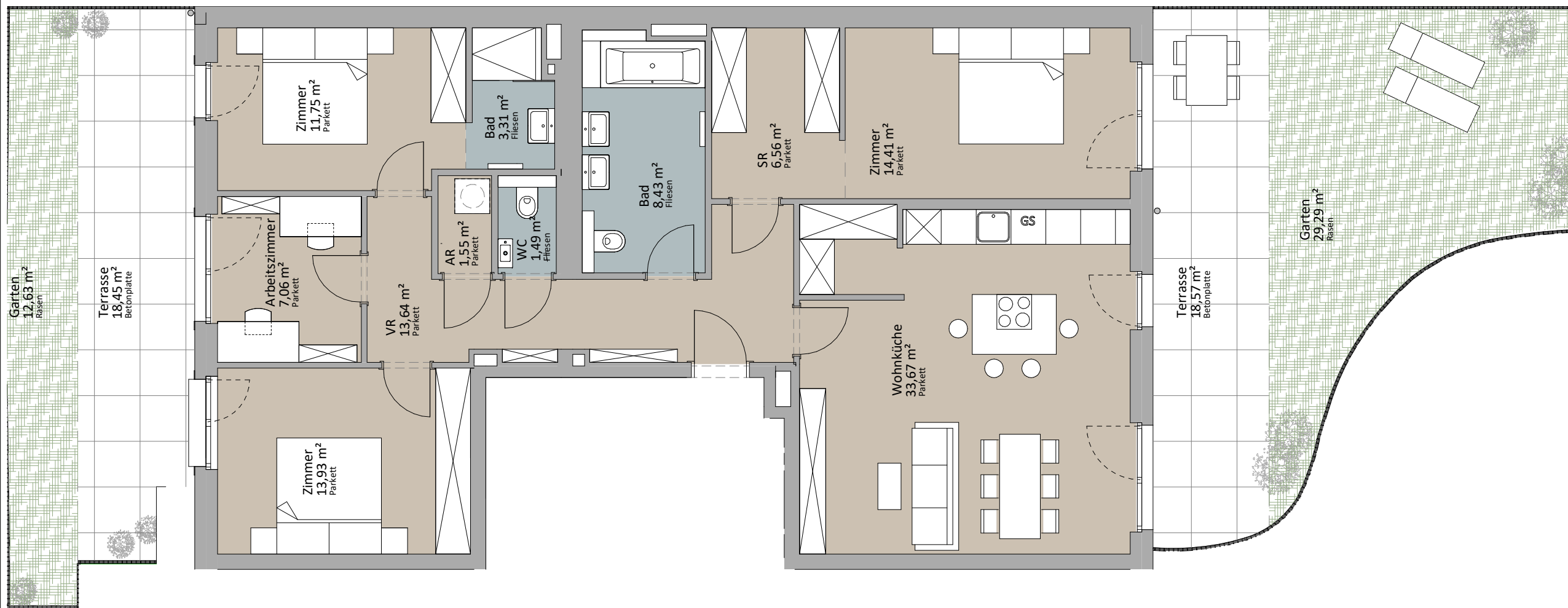




FAMILIENWOHNUNG - Top 2_01+04



Bad	8,43 m ²
Zimmer	14,41 m ²
Wohnküche	33,67 m ²
Zimmer	13,93 m ²
Arbeitszimmer	7,06 m ²
Zimmer	11,75 m ²
Bad	3,31 m ²
VR	13,64 m ²
SR	6,56 m ²
AR	1,55 m ²
WC	1,49 m ²
	115,81 m ²
Terrasse	18,57 m ²
Terrasse	18,45 m ²
	37,02 m ²
Garten	29,29 m ²
Garten	12,63 m ²
	41,93 m ²
ER_STG 2_01	6,73 m ²
ER_STG 2_04	3,81 m ²
LAGEPLAN	10,54 m ²

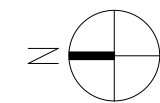


RUSTLER²
REAL ESTATE EXPERTS

PLANVERFASSER
Rustler Baumanagement GmbH

MAKLER
Rustler Immobilienreuehand GmbH
Mariahilfer Straße 196, 1150 Wien
Tel.: +43 (1) 894 97 46
E.: office@makler.rustler.eu

STAND: NOVEMBER 2020 BEARBEITER: MSÖ



1:80

